

Opstartsmøde for beboerne i blok 1 Vigerslev Vænge 60-66



Dagsorden

1. Velkommen v/ Nanna Aae Christensen, DAB
2. Præsentation af rådgivere og entreprenørers repræsentanter samt DAB's medarbejdere, v/de respektive
3. Gennemgang af projektet v/ AI
4. Hvem arbejder på pladsen v/ CASA
5. Gennemgang af arbejder i boligerne, herunder specifikke forholdsregler vedr. Corona v/CASA
6. Nyt affaldshåndteringssystem v/ Ulf Thorlak, ejendomsmester
7. Gennemgang af tidsplanen v/ CASA og AI
8. Beboerkoordinator og løbende spørgsmål til byggesagen v/ Ulf Thorlak, ejendomsmester
9. Beboervalg, herunder materialeprøver v/ Ulf Thorlak, ejendomsmester og CASA
10. Nøglehåndtering, husdyr, varslinger, registrering i boligen v/ Ulf Thorlak, ejendomsmester og CASA
11. Kælderrum tilbageflytning v/ Ulf Thorlak, ejendomsmester
12. Håndtering af fejl, mangler og/eller skader v/ CASA
13. Spørgerunde v/ Alle



1) Velkommen

v/ Nanna Aae Christensen, DAB



**2) Præsentation af rådgivere og
entreprenørers repræsentanter samt
DAB's medarbejdere,
v/de respektive**



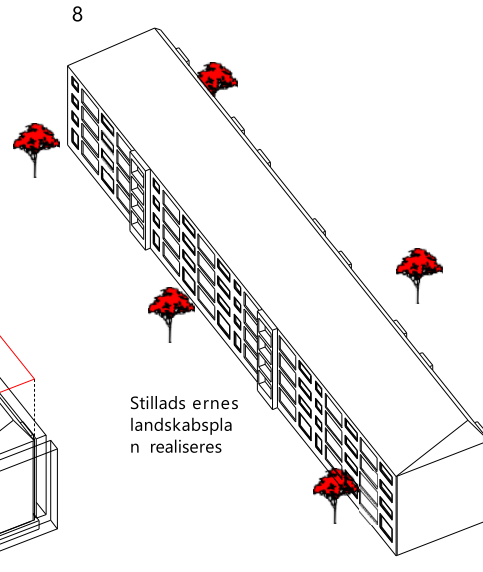
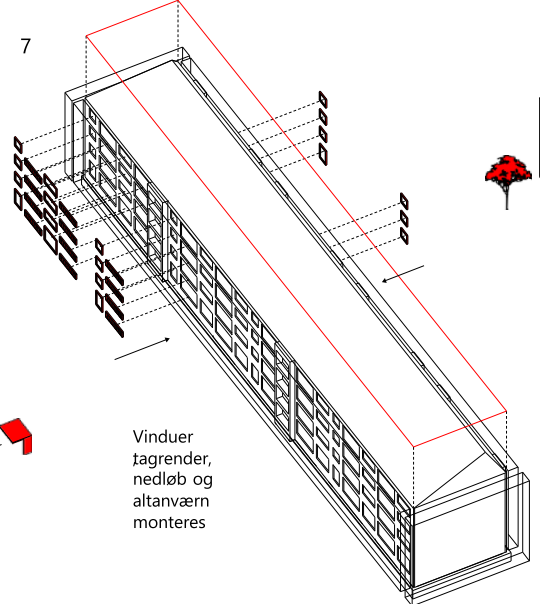
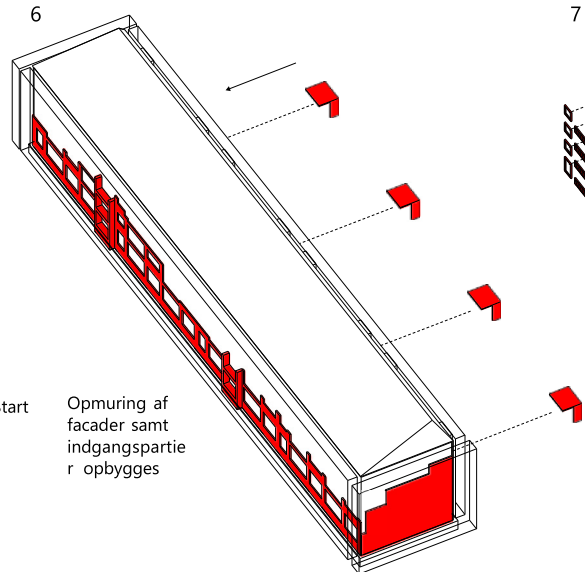
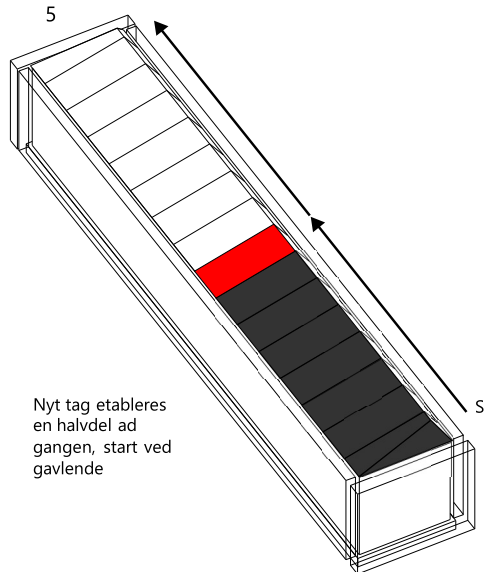
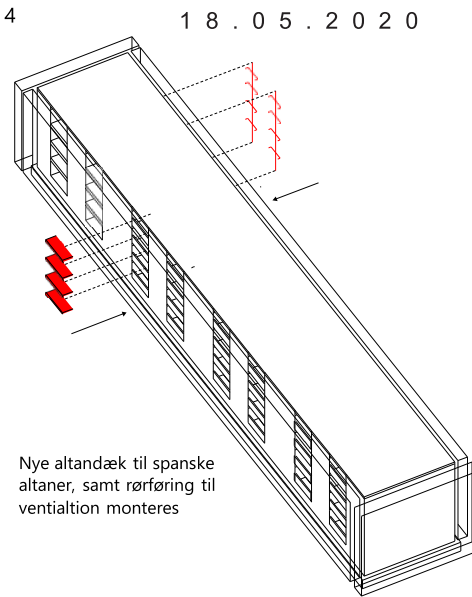
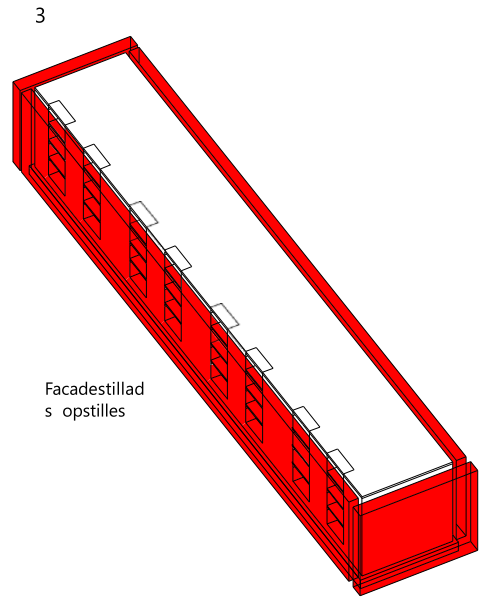
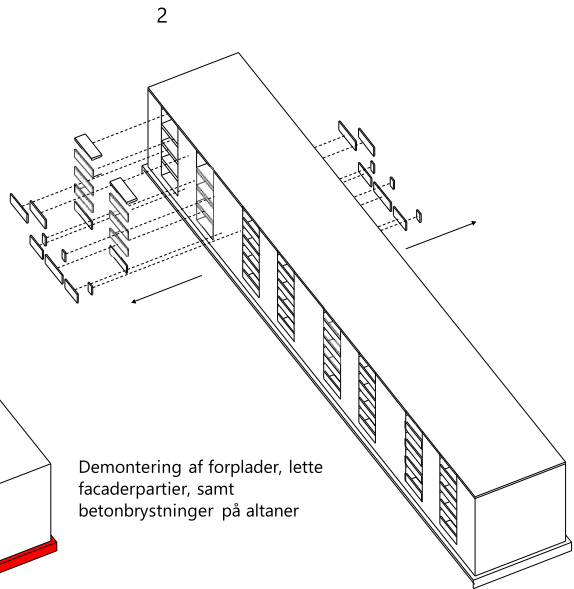
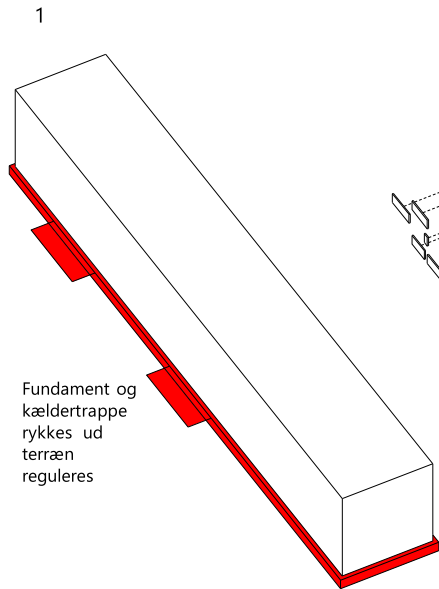
3) Gennemgang af projektet v/ AI



BYGGE FASEDIA GRAMMER

NB. Byggefasediagrammer er et bilag, der skal give et overordnet billede over de arbejder der skal udføres på Henriksgården. Bilaget indeholder derfor ikke alle arbejder i udbuddet.



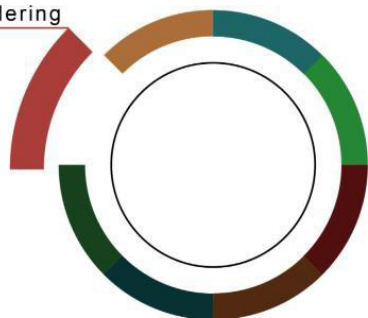


BYGGE FASEDIA NORD-ØST FACADE GRAMMER





NB. Byggefasediagrammer er et bilag, der skal give et overordnet billede over de arbejder der skal udføres på Henriksgården. Bilaget indeholder derfor ikke alle arbejder i udbuddet.

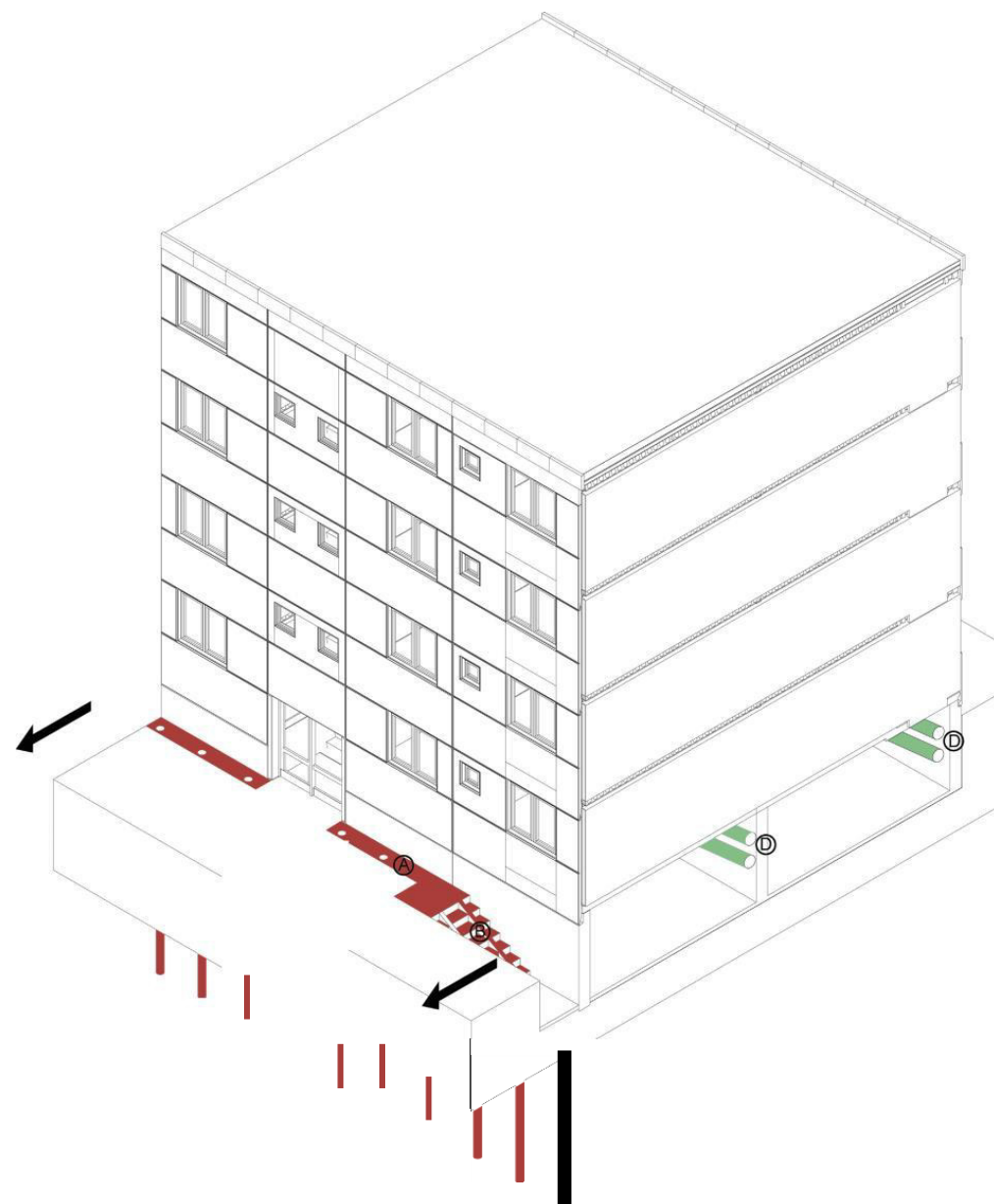


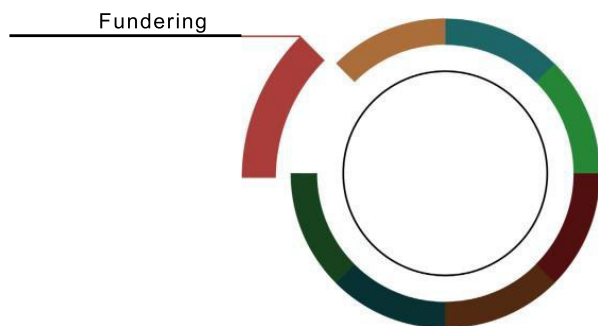
Fundering



Udvendigt arbejde

- A**  Udgravning nyt fundament
- B**  Ramme pæle
- C**  Nedrivning af kældertrapper
- D**  VVS - Arbejder i kælder

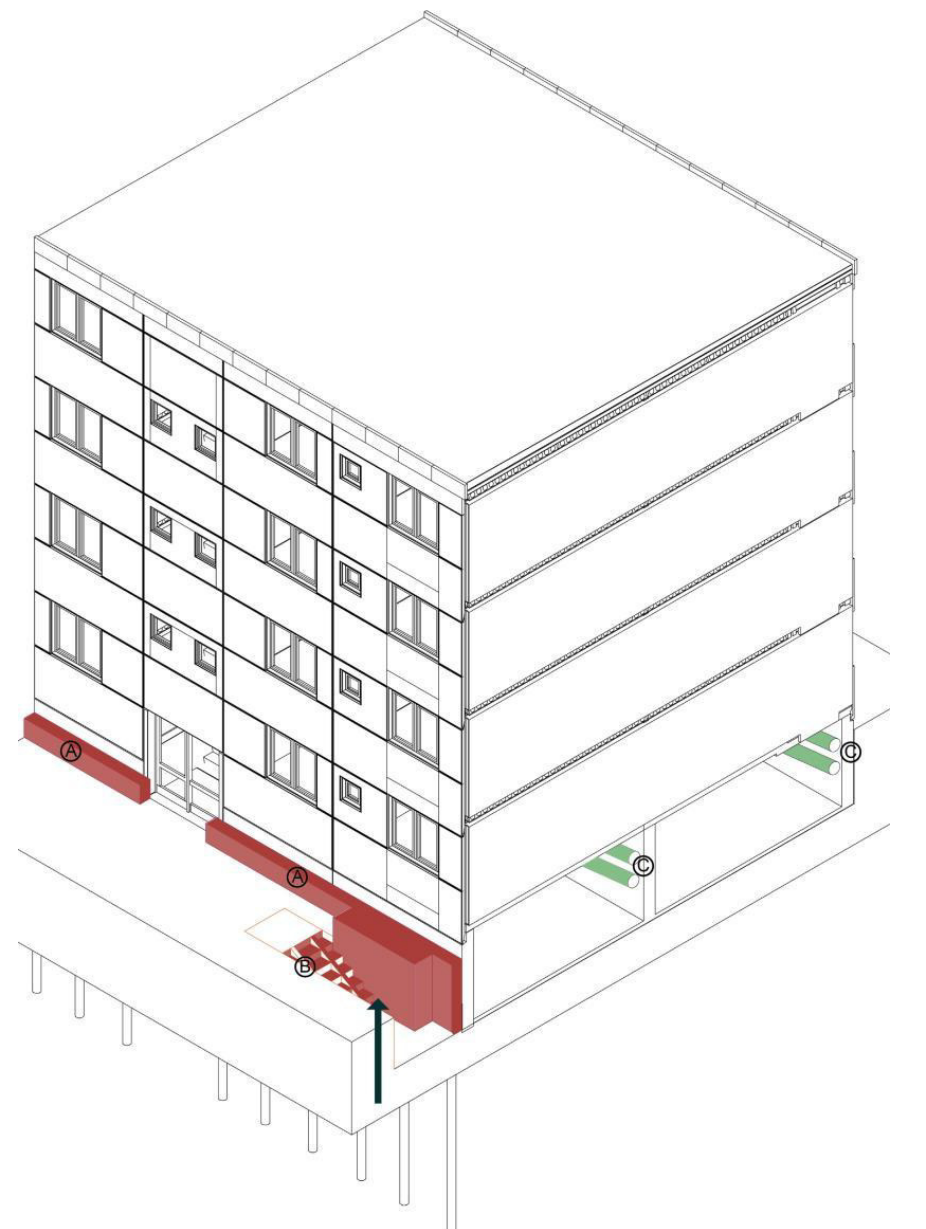




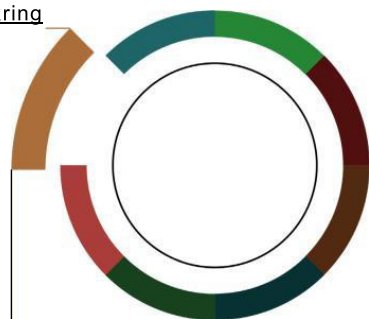
Udvendigt arbejde

- A** ■ Etablering af fundamenter
- 8** ■ Etablering af ny kældertrappe
- C** ■ VVS - Arbejder i kælder

1

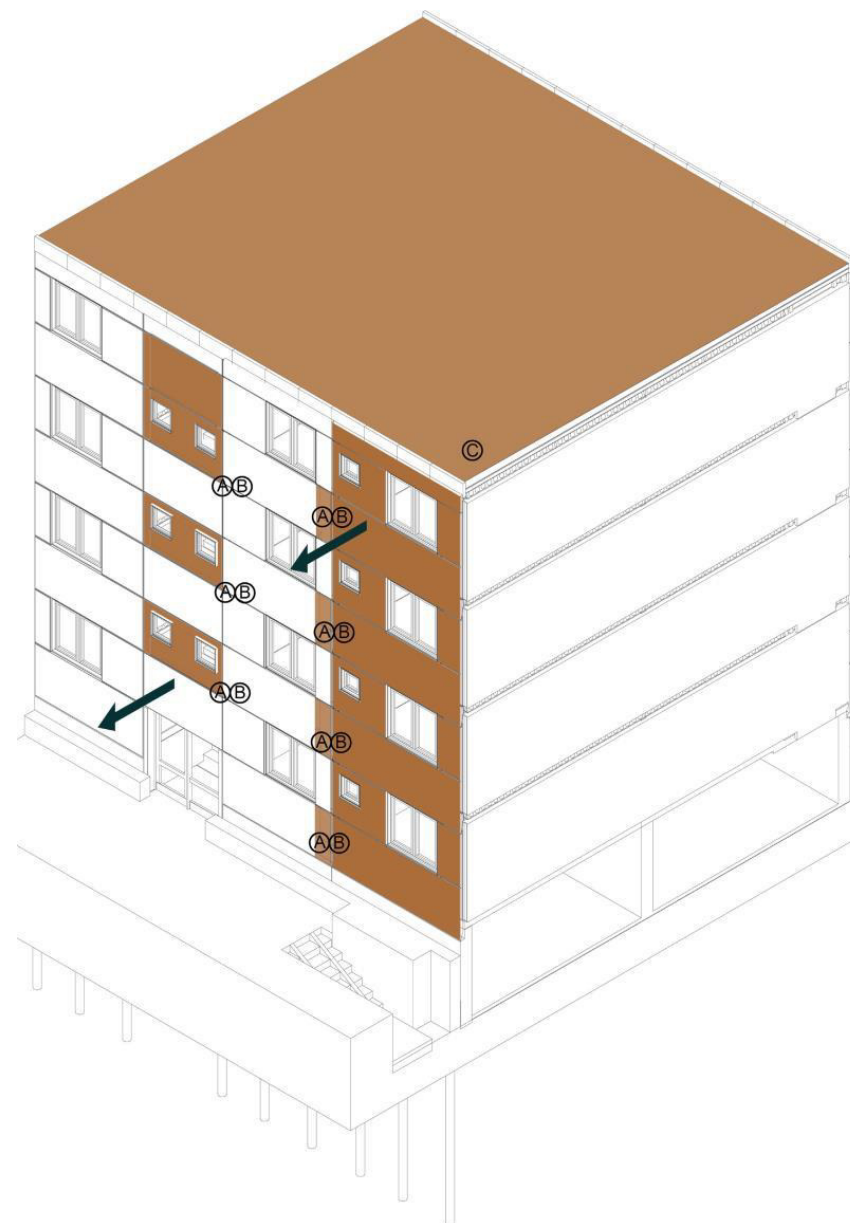


Nedrivning og sikring

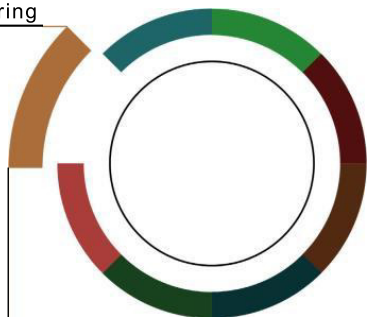


Udvendigt arbejde

- A** Nedrivning af berørte frontplader
- B** Fjernelse af isolering v. berørte frontplader
- C** Nedrivning af tag, tagpap & isolering



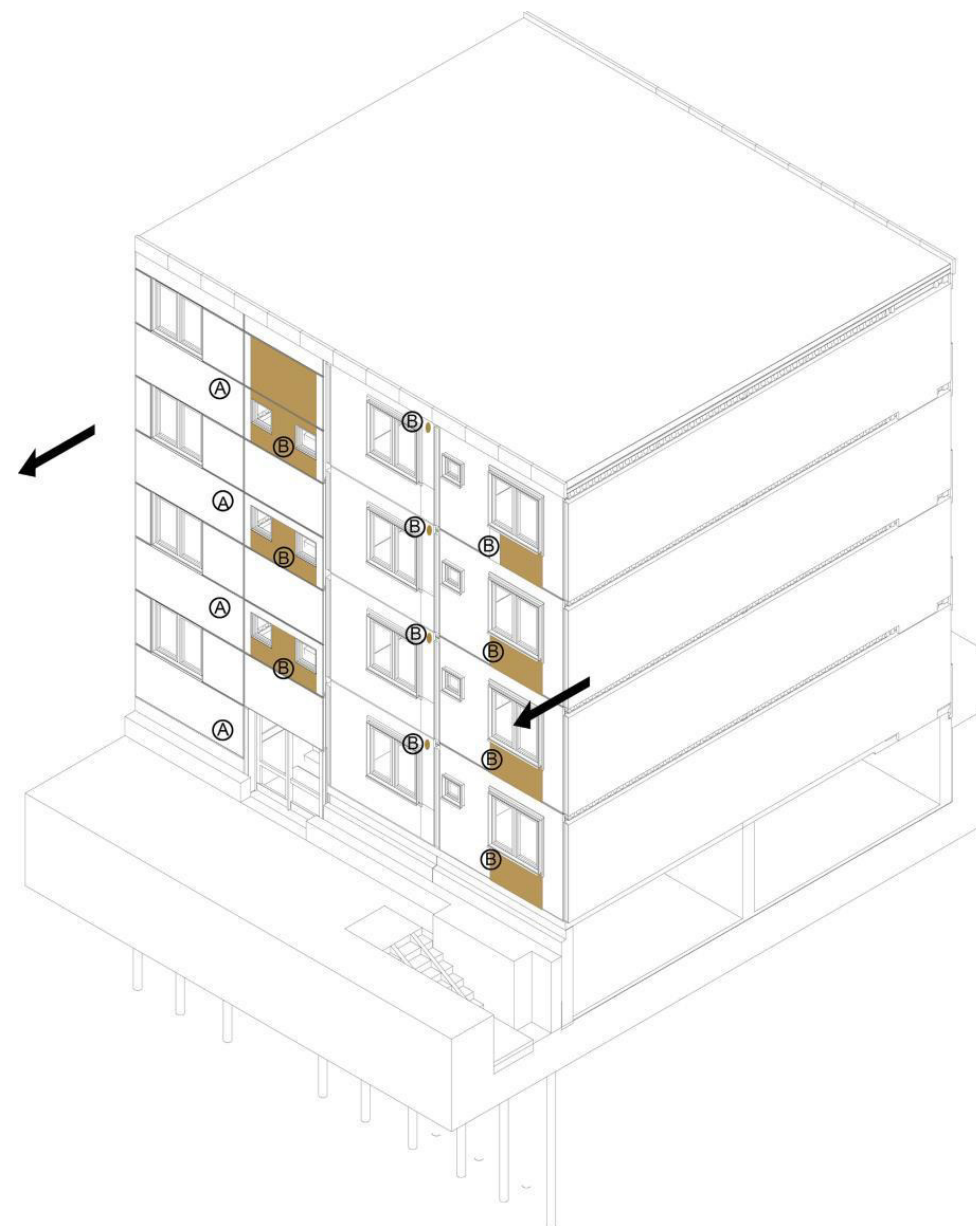
Nedrivning og sikring



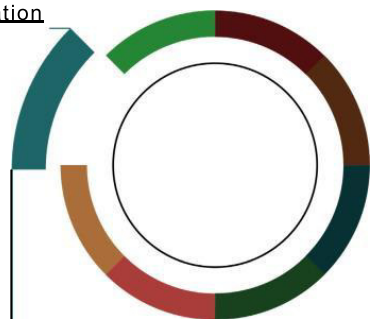
Udvendigt arbejde

A Sikring af for- & bagplader

8 Skæring og klargøring af bagplader til senere demontage

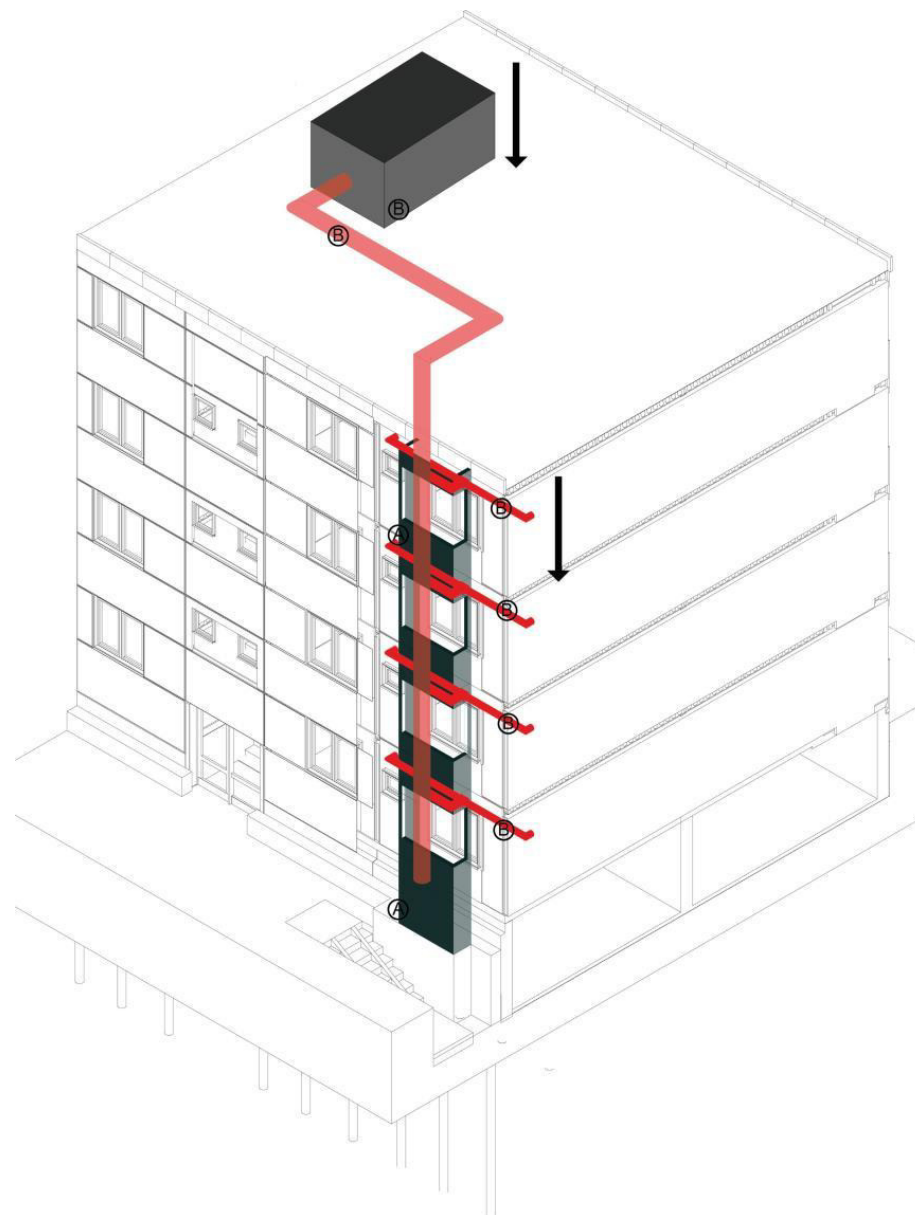


Montage & Ventilation

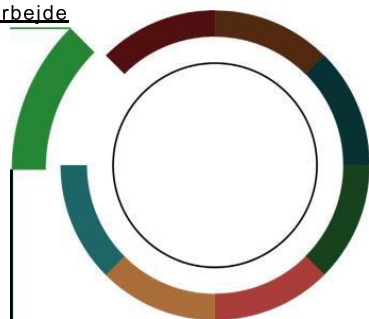


Udvendigt arbejde

- A Montage af prefab betonkarnapper
- B Montage af udvendigventilation



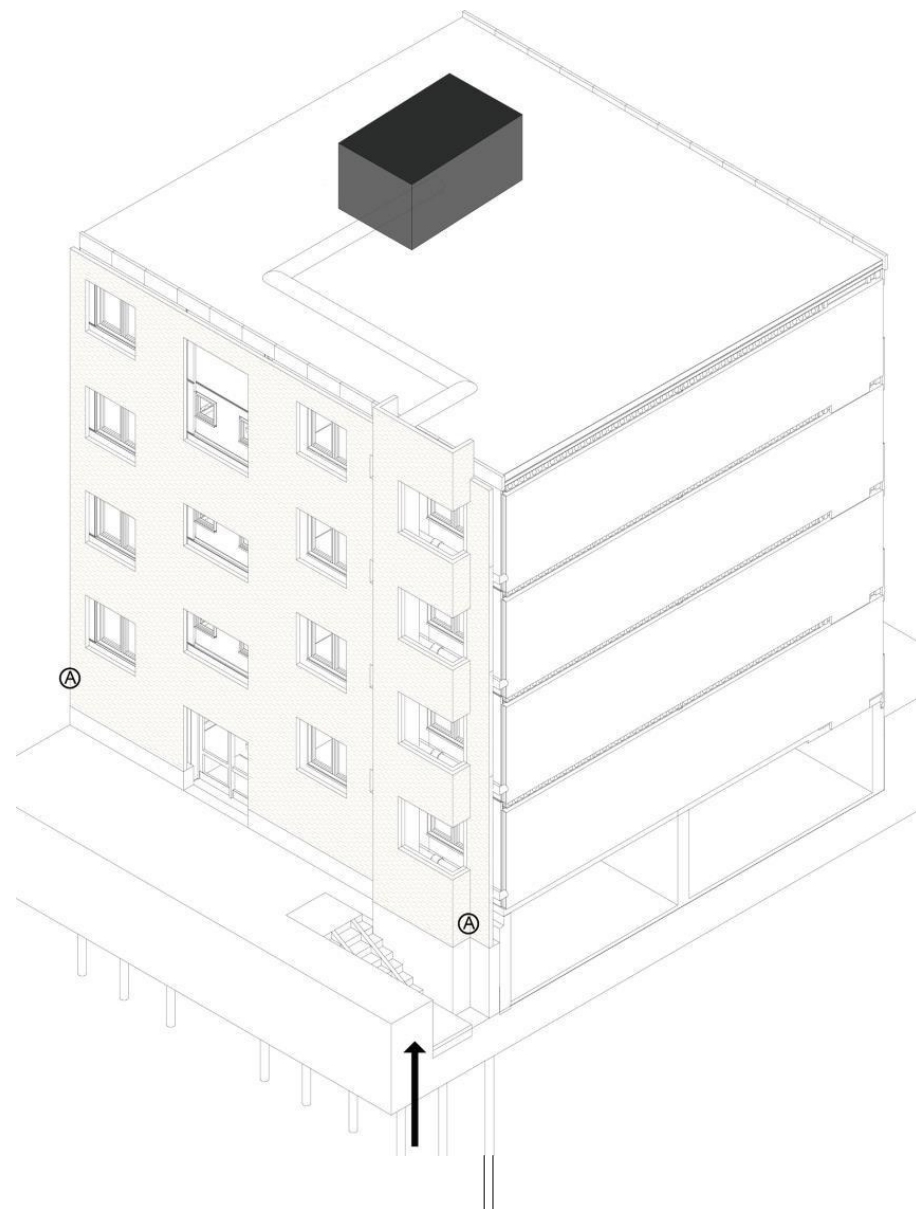
Facade - og Tagarbejde



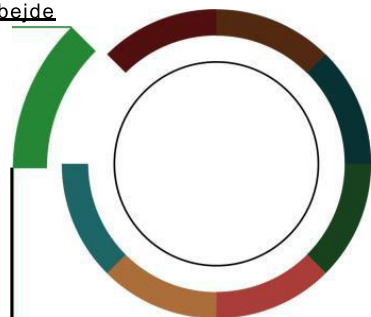
A

Udvendigt arbejde
Opmuring af facade

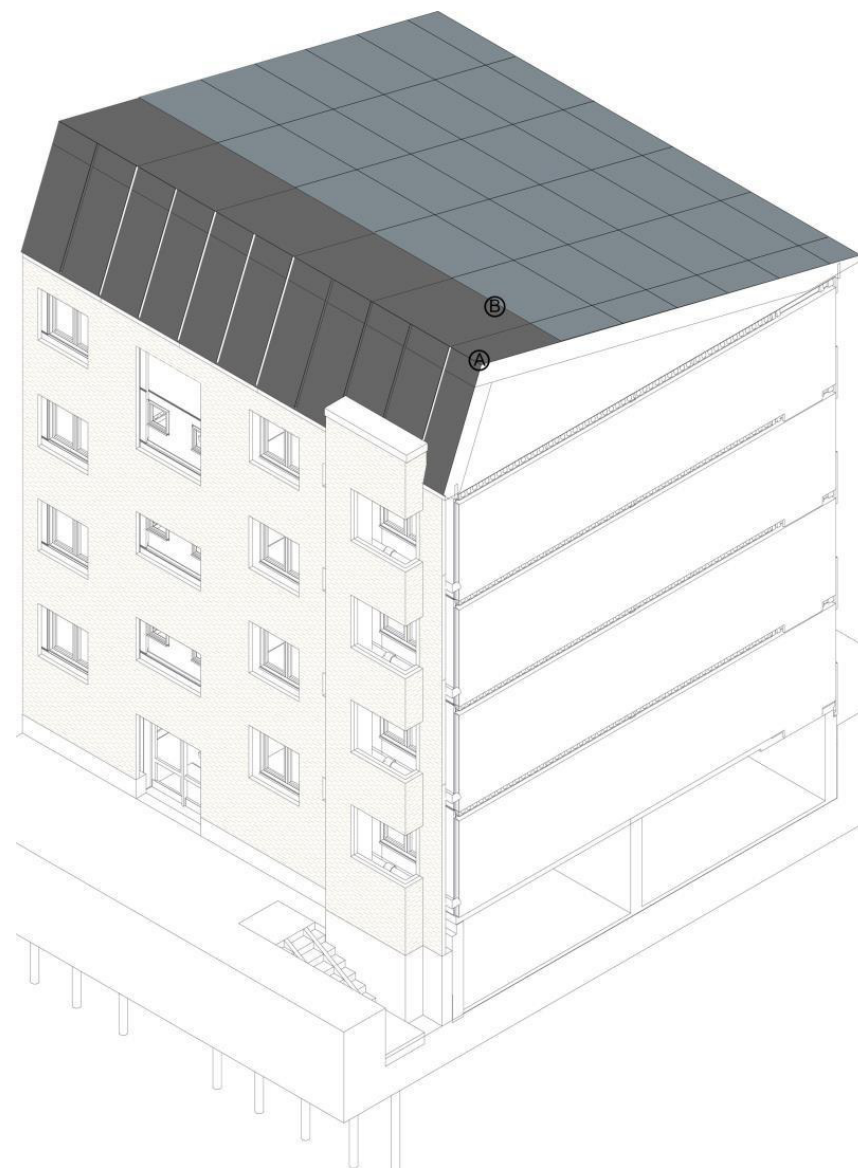
1



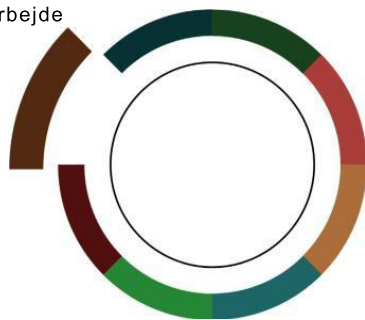
Facade - og Tagarbejde



Udvendigt arbejde

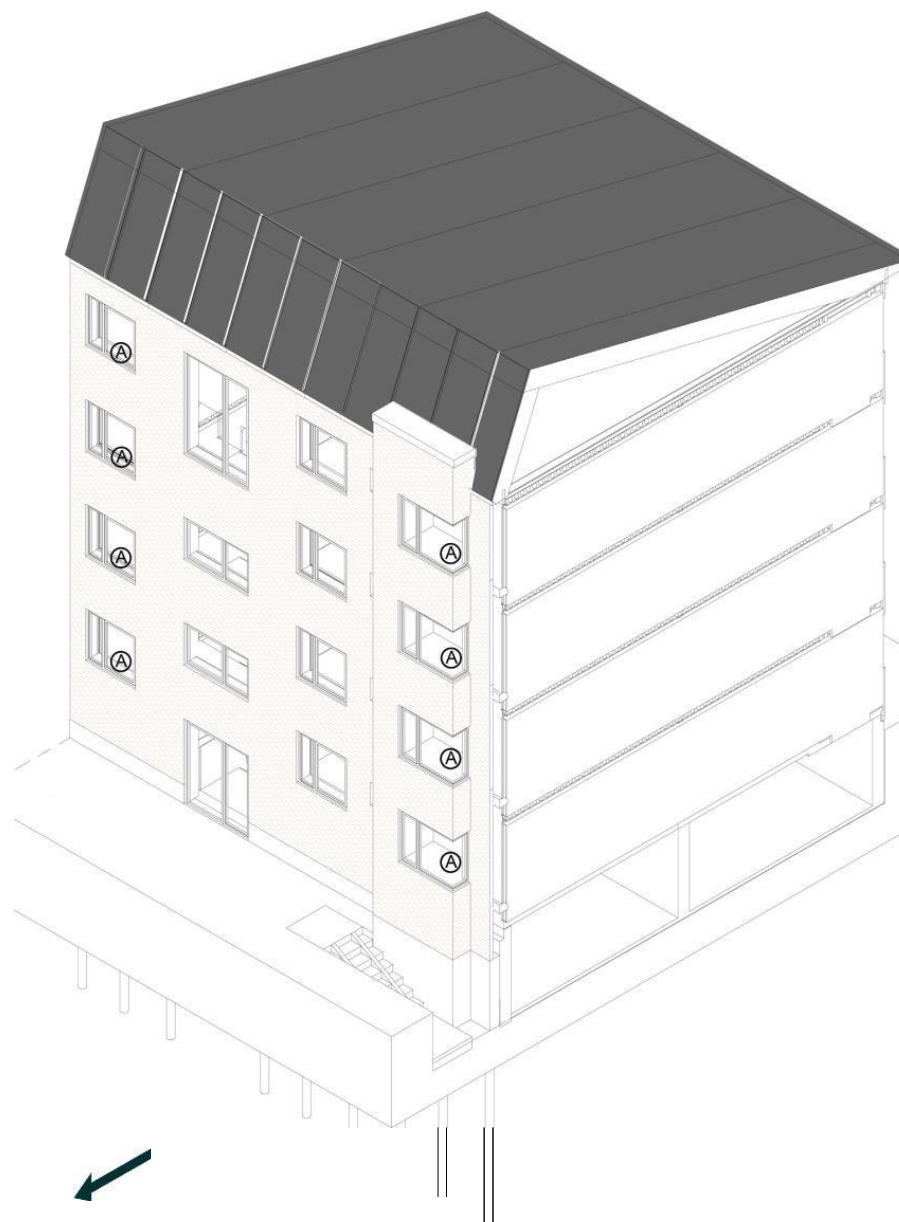
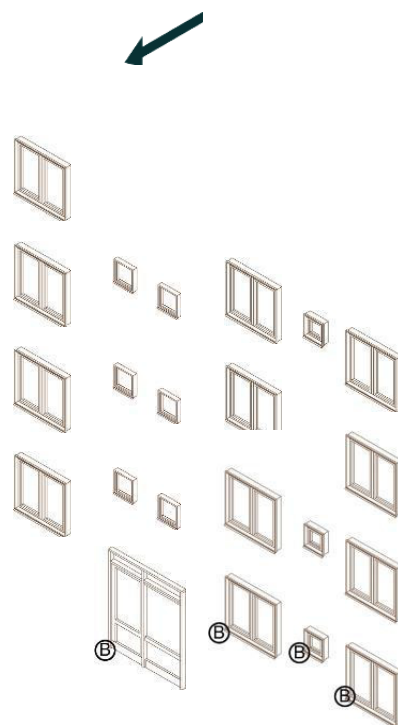
A Tagopbygning**B** Solceller monteres

Facade - og Tagarbejde

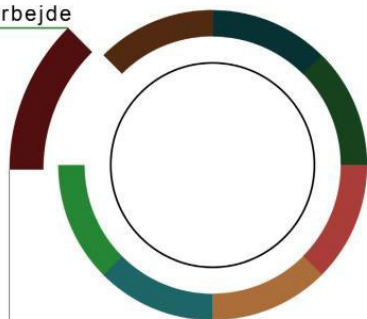


Udvendigt arbejde

- A** ■ Bagplader bankes af
- B** ■ Eksisterende vinduer demonteres

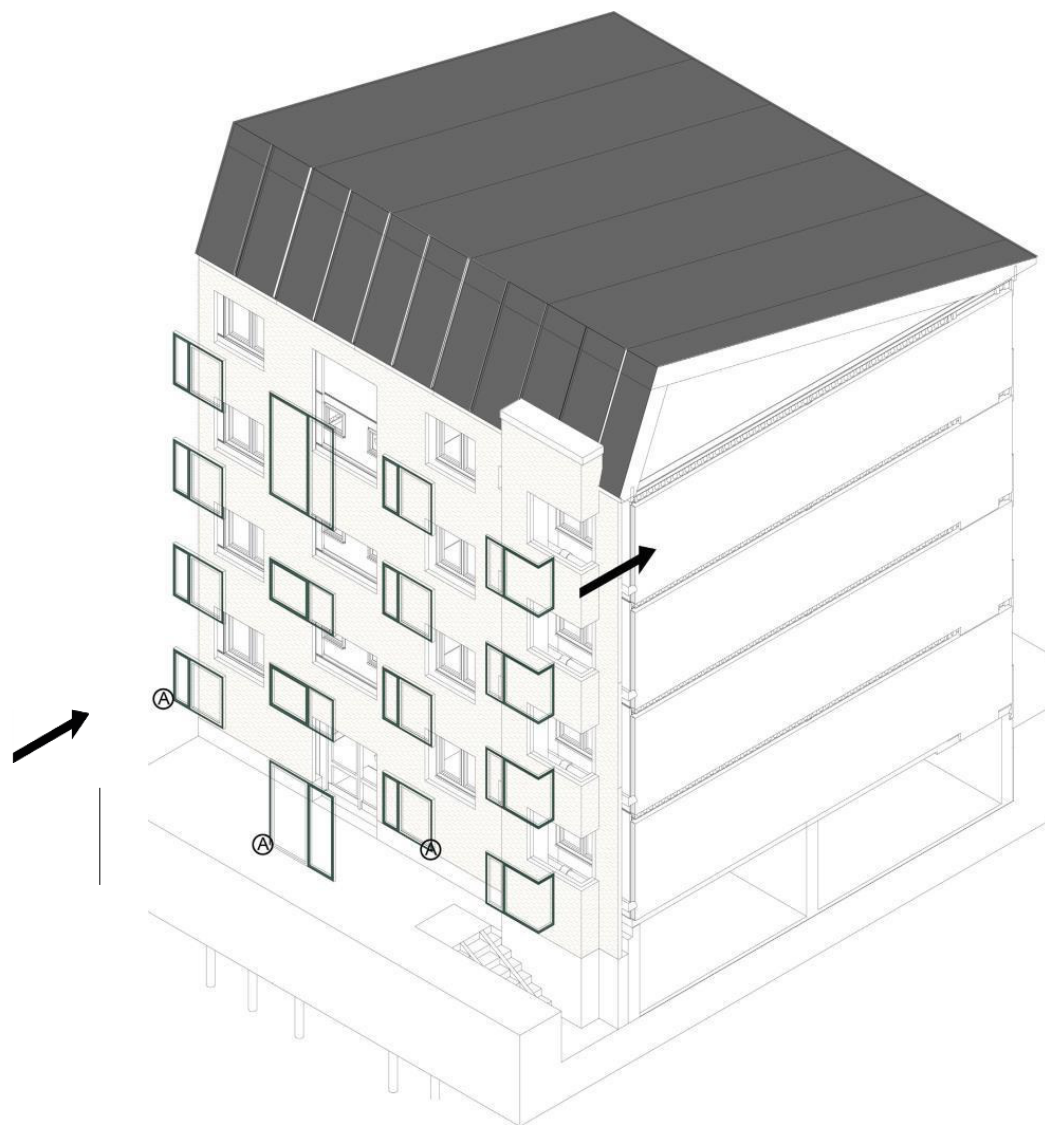


Facade - og Tagarbejde



Udvendigt arbejde

A Nye vinduer monteres & døre monteres



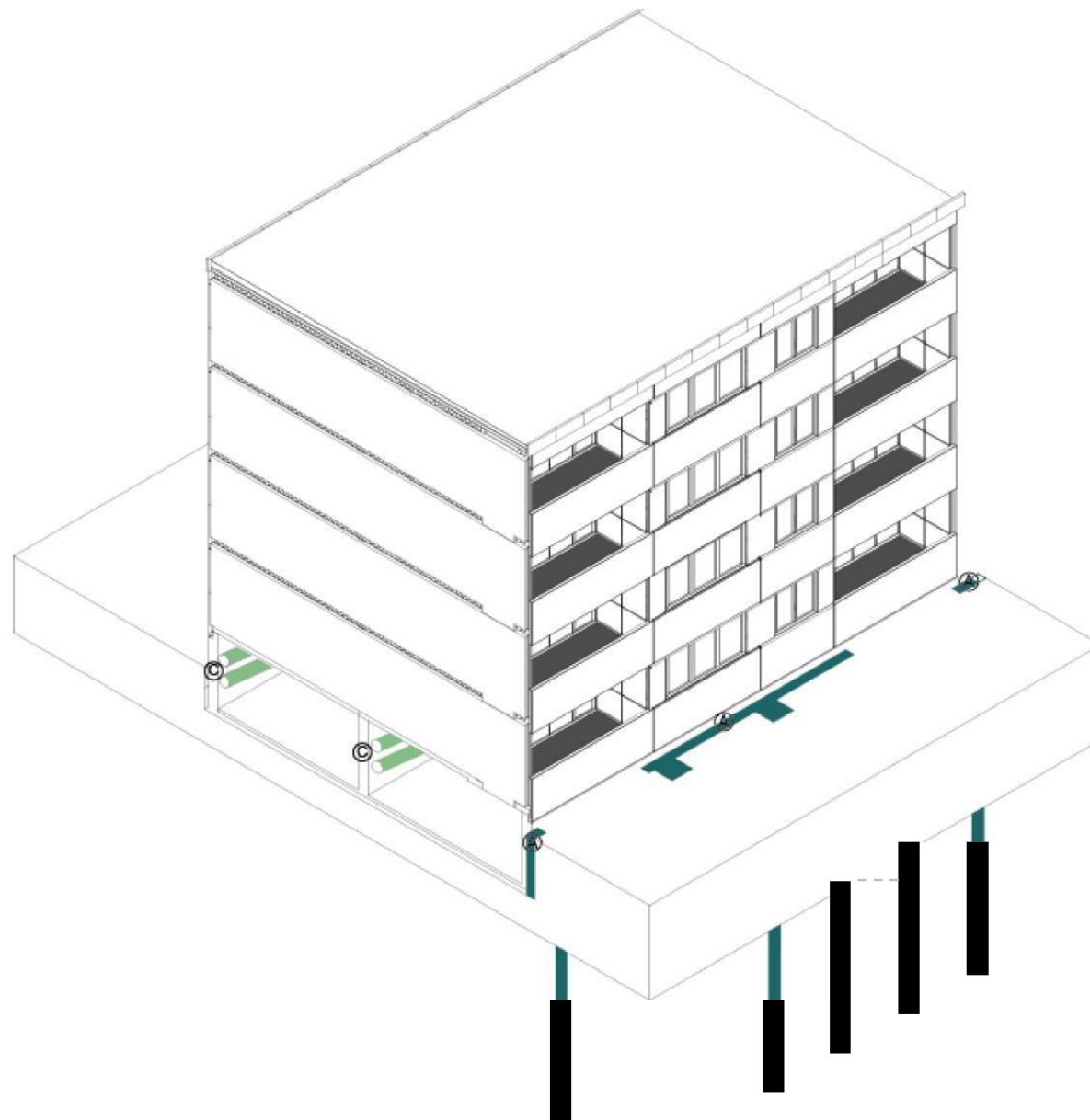
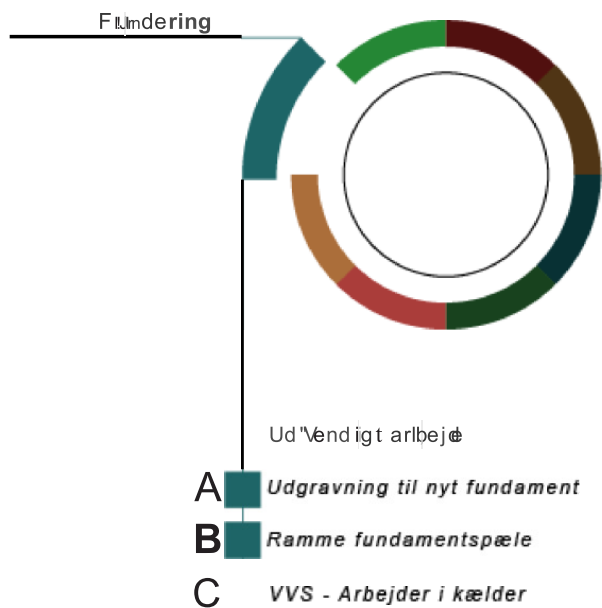
BYGGE FASEDIA GRAMMER

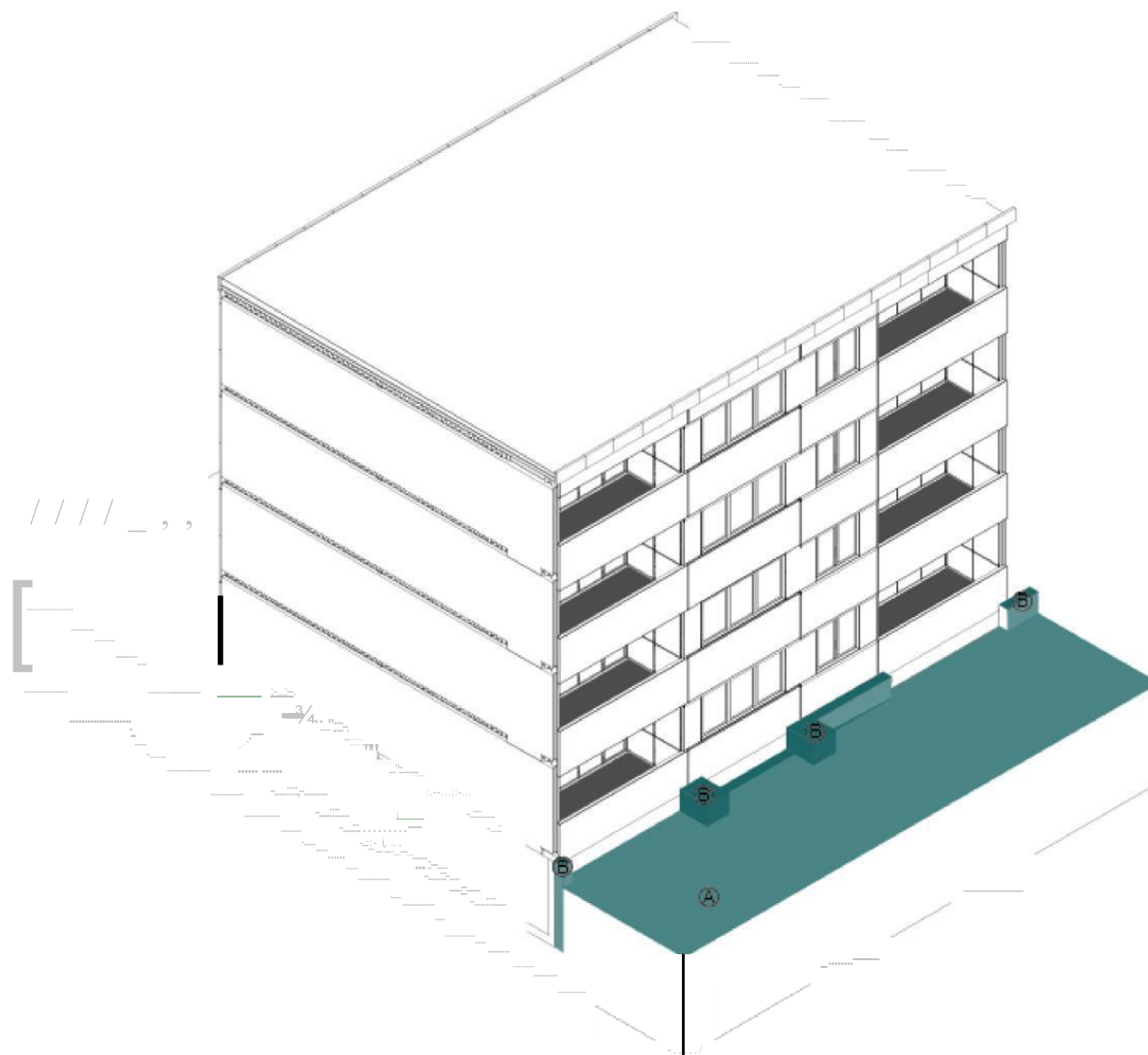
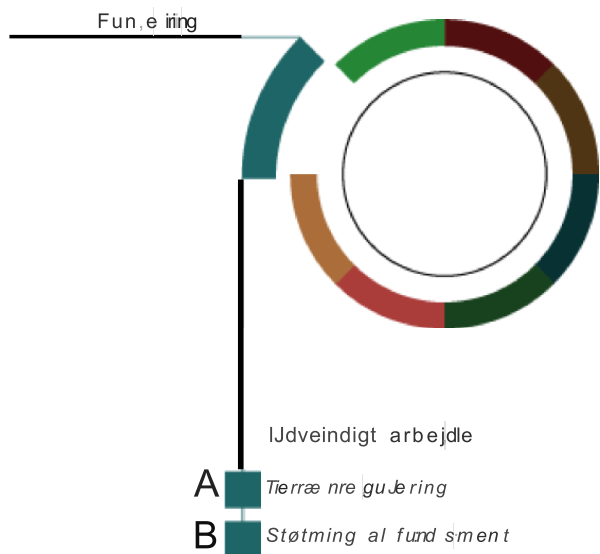
18.05.2020

SYD-ØST

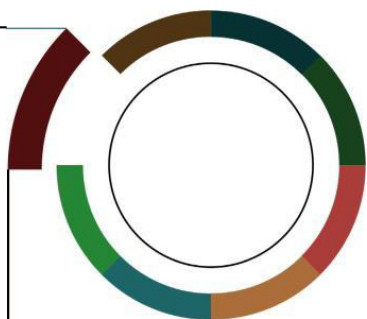
NB. Byggefasediagrammer er et bilag, der skal give et overordnet billede over de arbejder der skal udføres på Henriksgården. Bilaget indeholder derfor ikke alle arbejder i udbuddet.





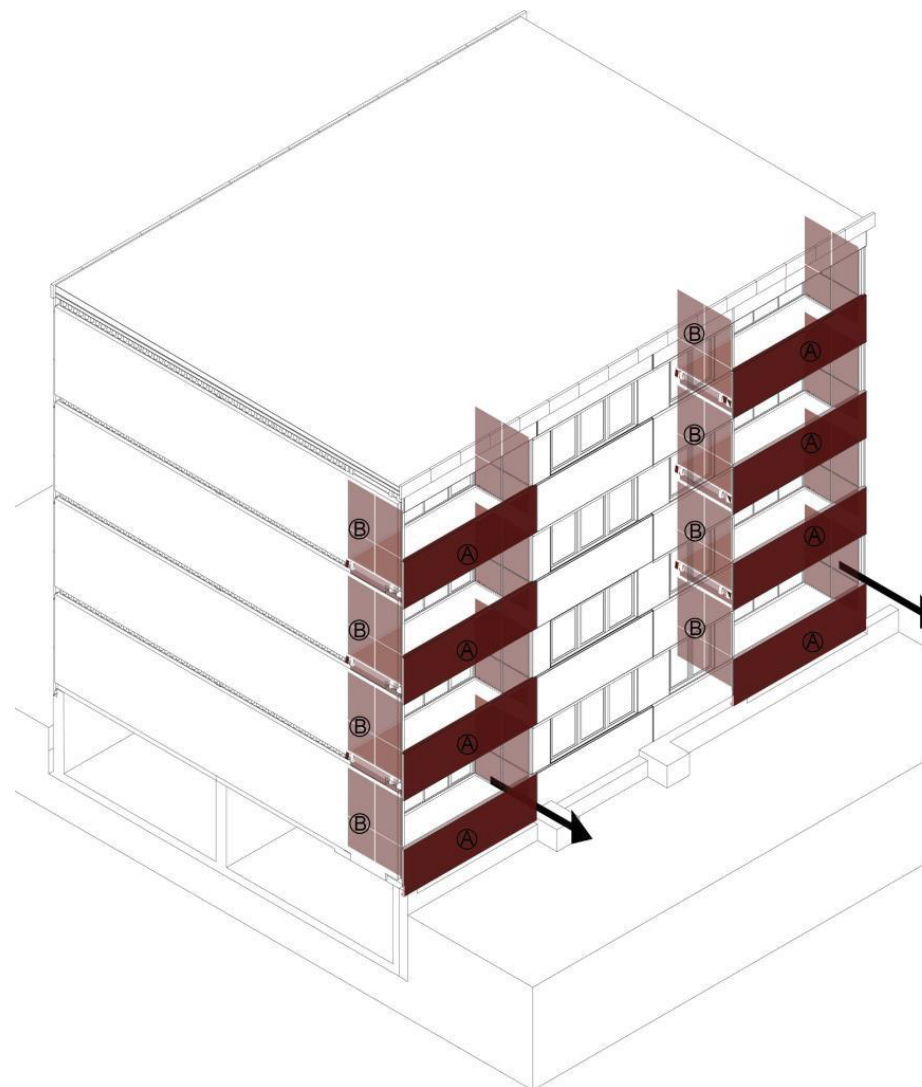


NEDRIVNING

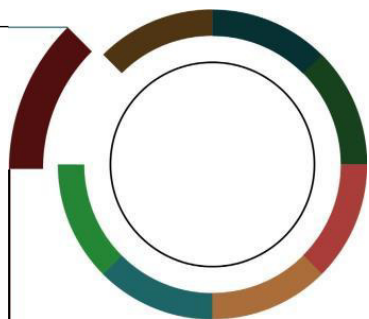


Udvendigt arbejde

- A** Demontage af brystning på eksisterende altaner
- B** Demontage af lette gavlpartier på altaner

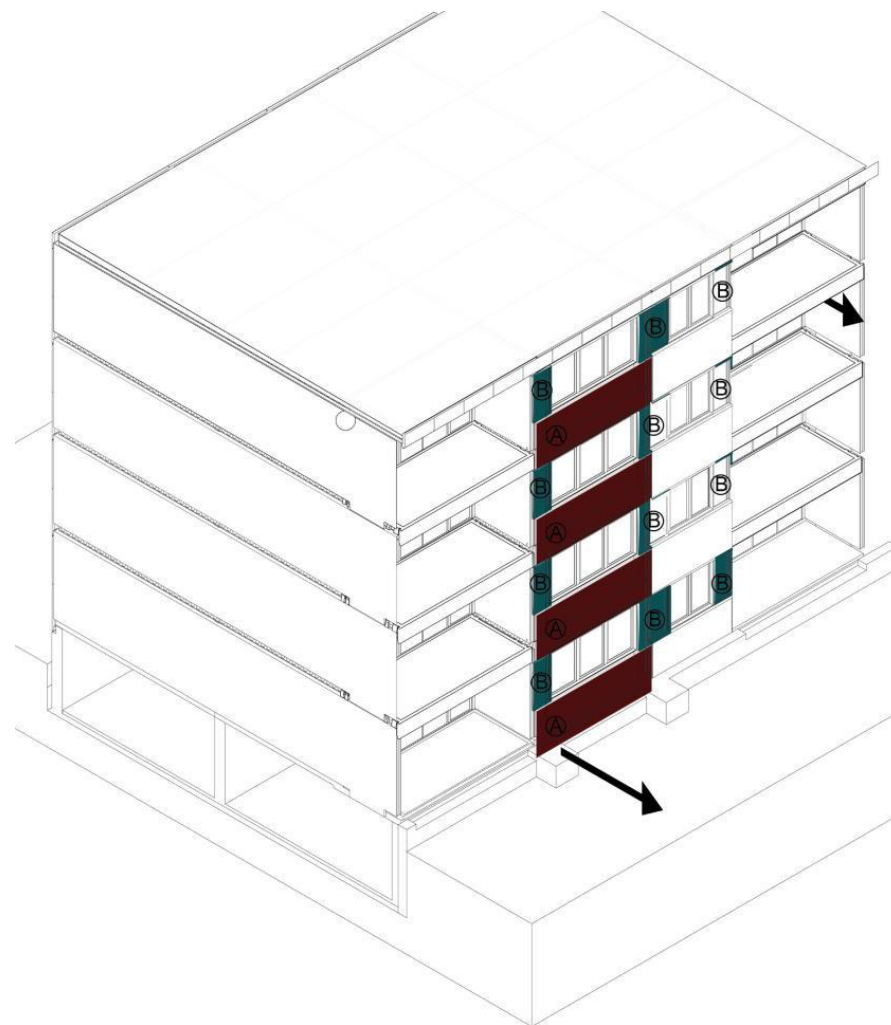


NEDRIVNING

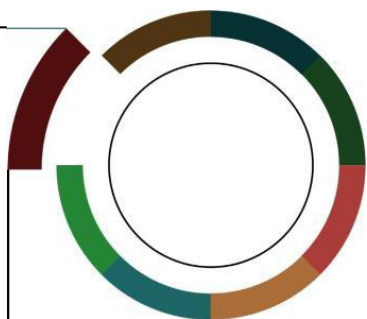


Udvendigt arbejde

- A Demontage af torplader v. spanske altaner
- B Demontage af lette partier v. spanske altaner

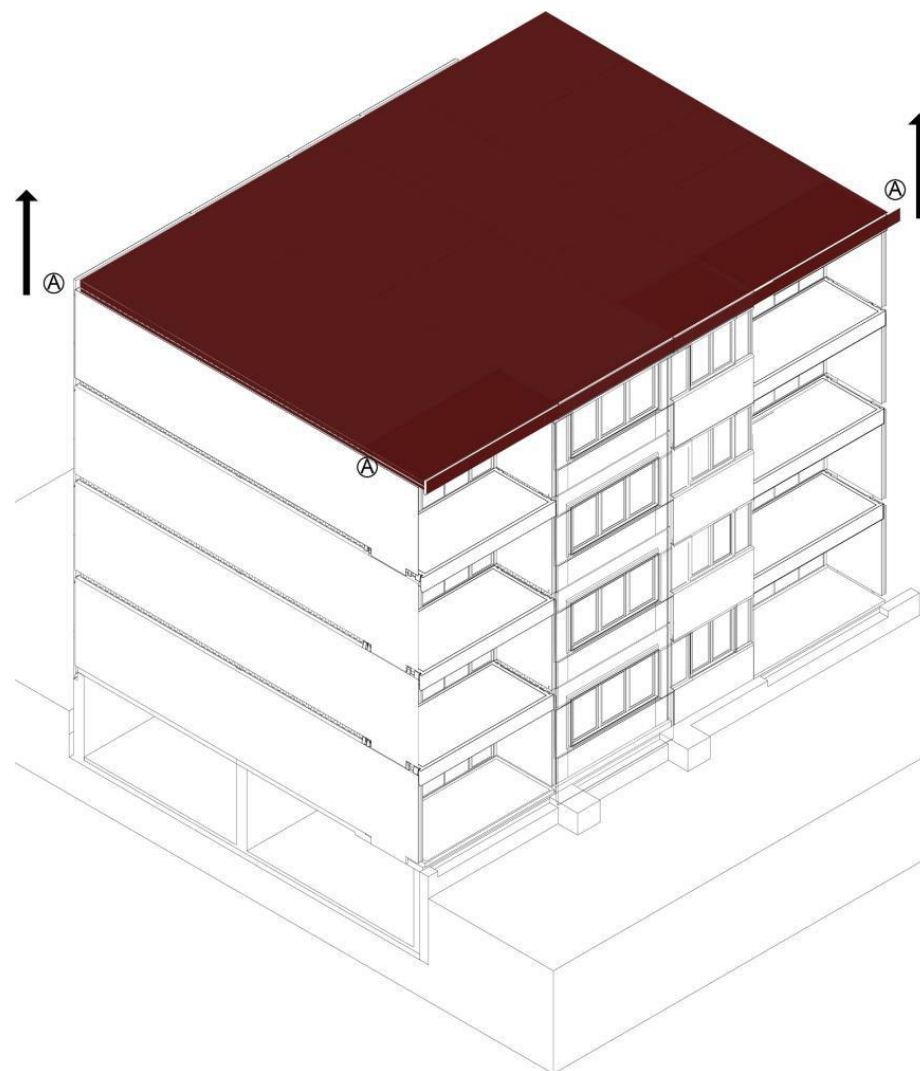


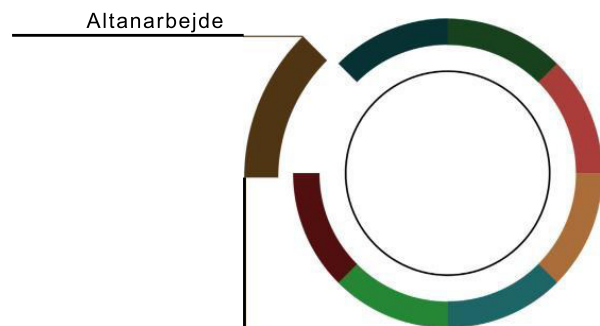
NEDRIVNING



Udvendigt arbejde

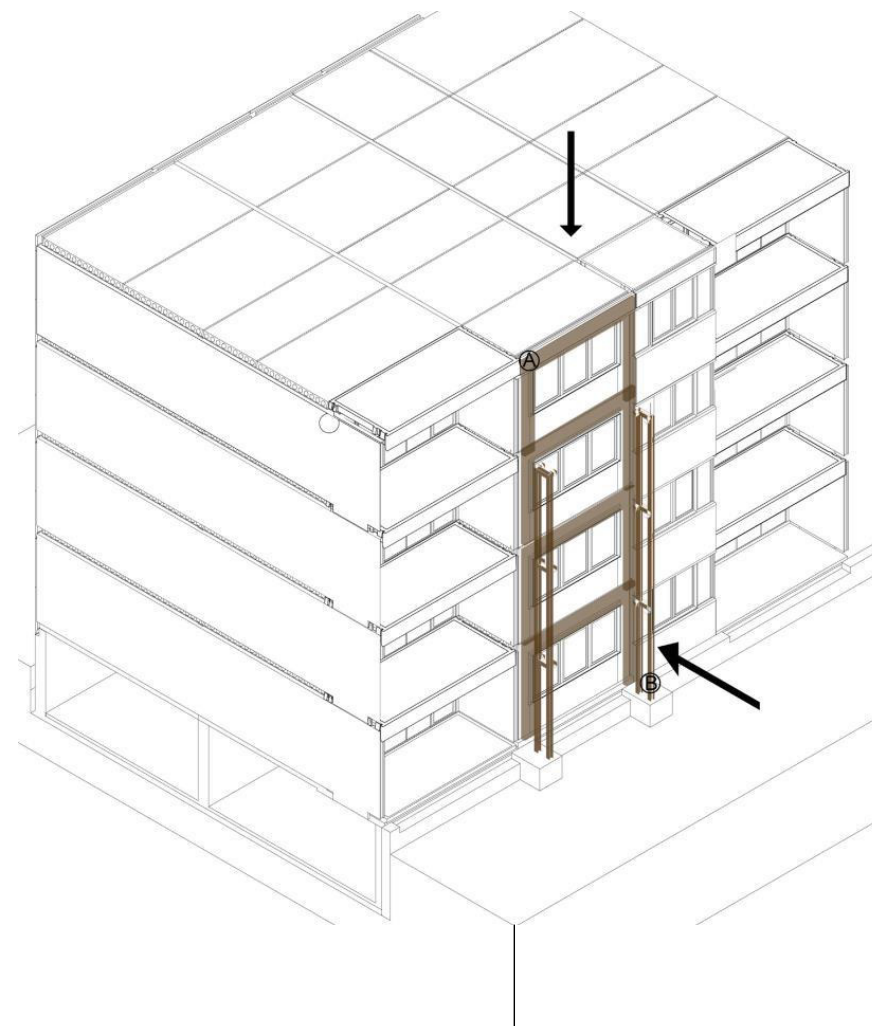
A Demontage af isolering og tagpap



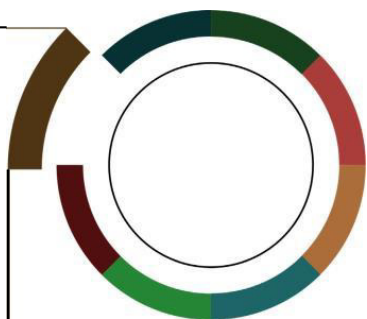


Udvendigt arbejde

- A** Montering af nyt letparti v. spanske altaner
- 8** Montering af stålelementer til spansk altan

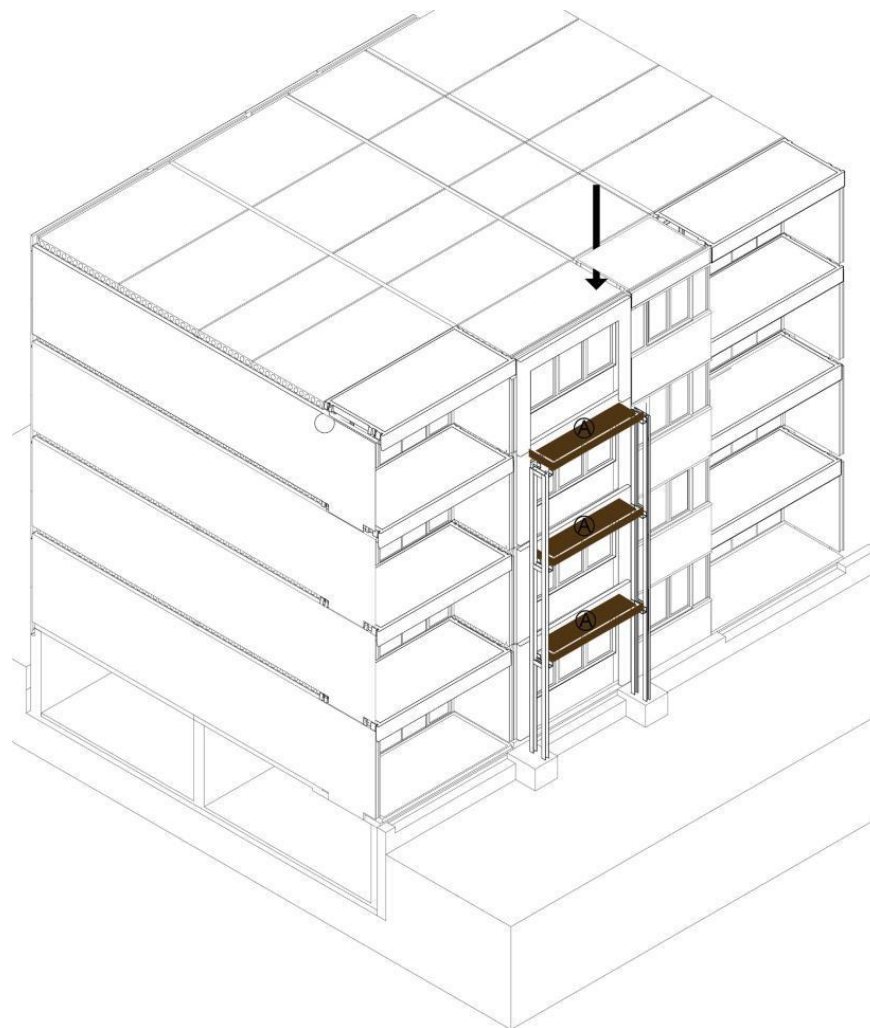


Altanarbejde



Udvendigt arbejde

A Montage af nye altandæk til spanske altaner

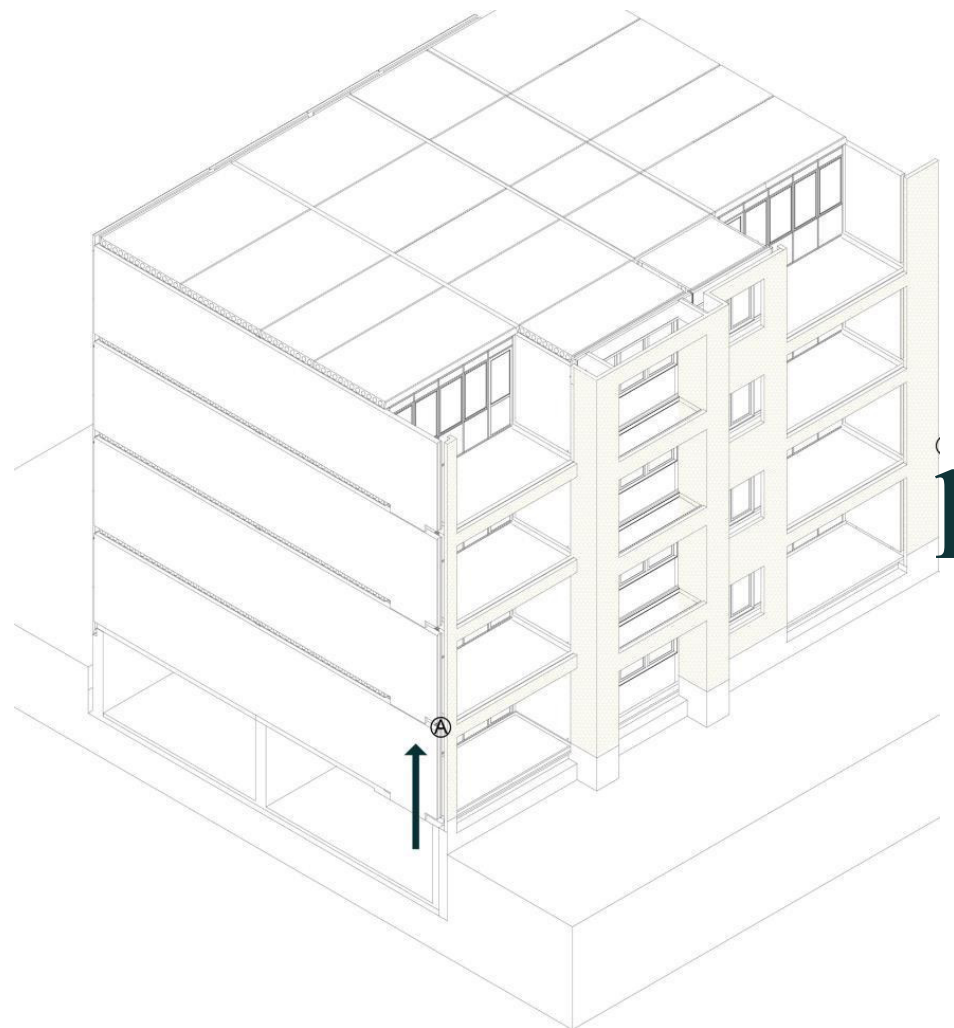


FACADEARBEJDE

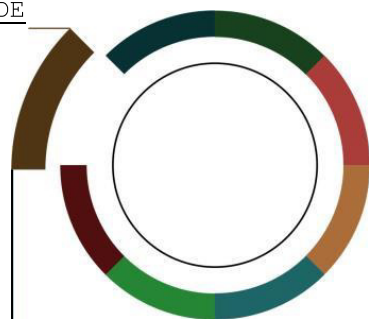


Udvendigt arbejde

A Opmuring af ny facade

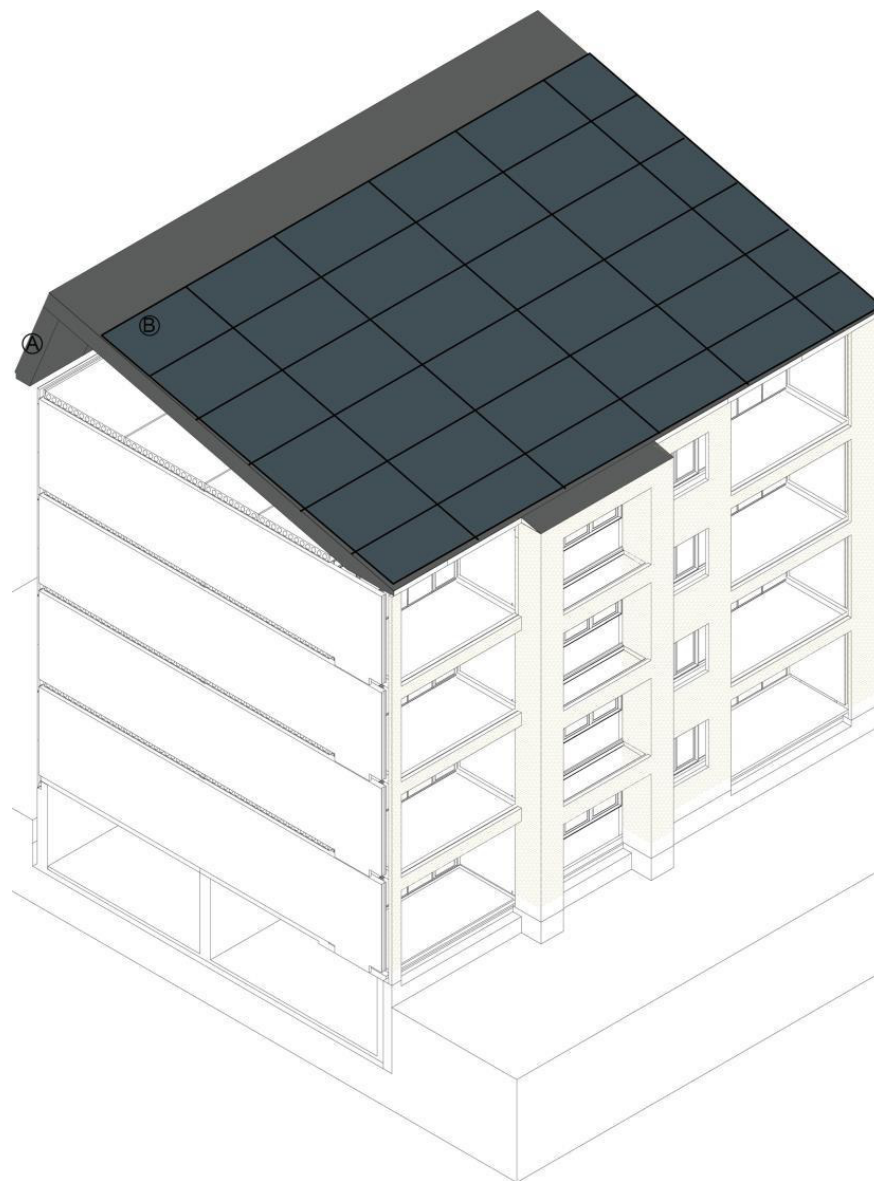


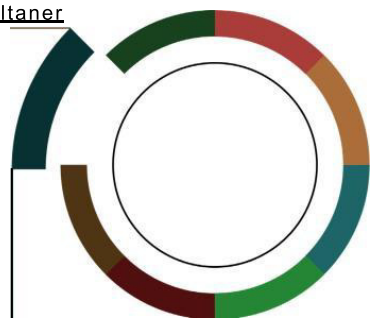
FACADEARBEJDE



Udvendigt arbejde

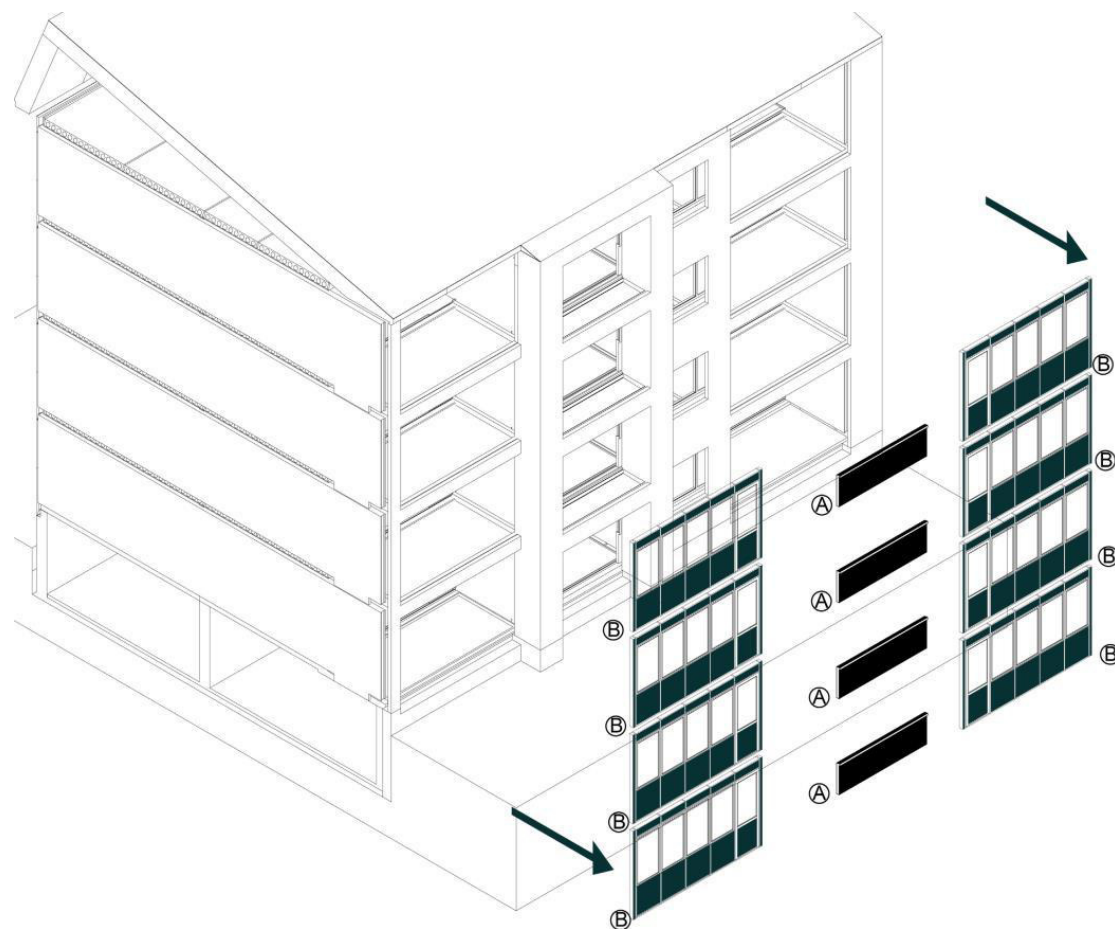
- A ■ Tag etableres
- B ■ Solceller monteres på tag



Facgearbejde v. altaner

Udvendigt arbejde

- A** Demontage af forskåret bagplader v. spanske altaner
- B** Demontage af lette vinduespartier v. altaner



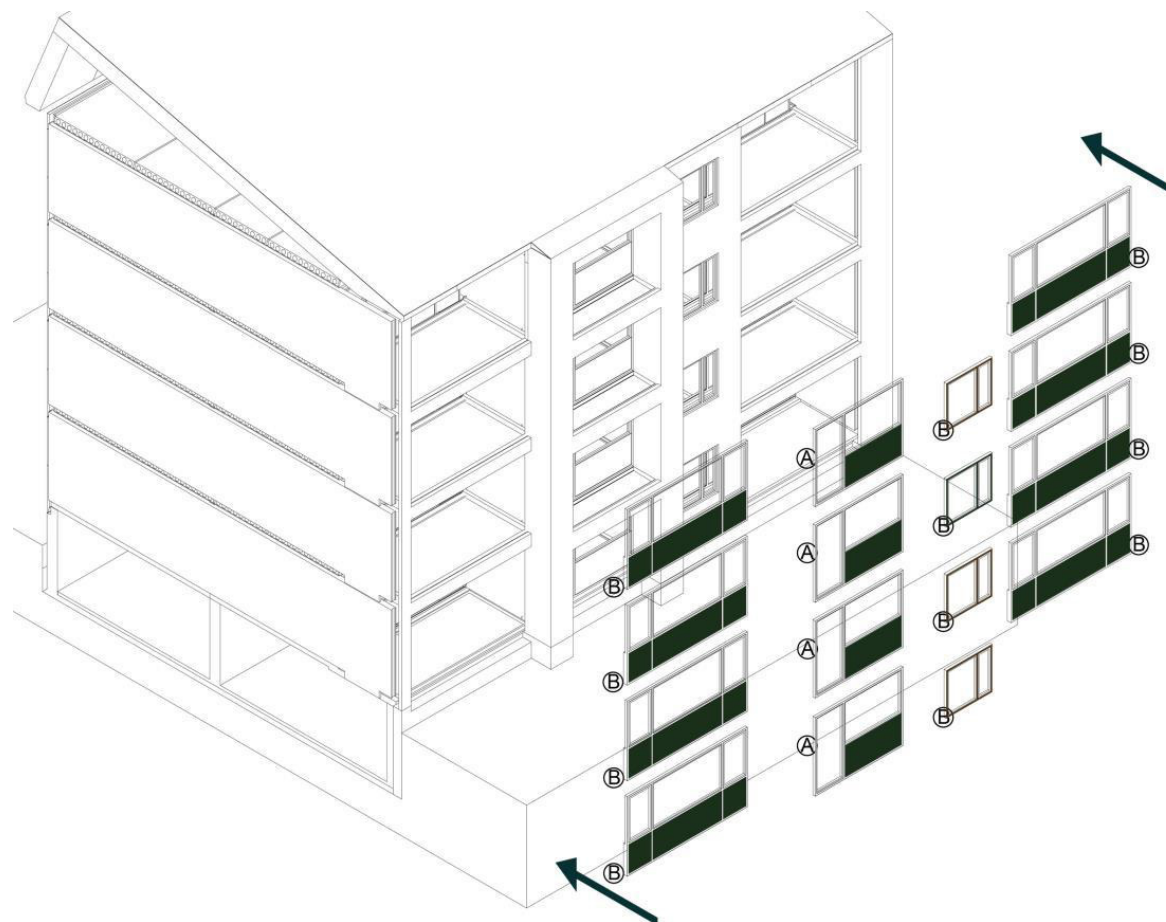
FACADEARBEJDE



Udvendigt arbejde

A Montering af nye vinduer v. spansk altan

B Montering af nye vinduer v. altaner

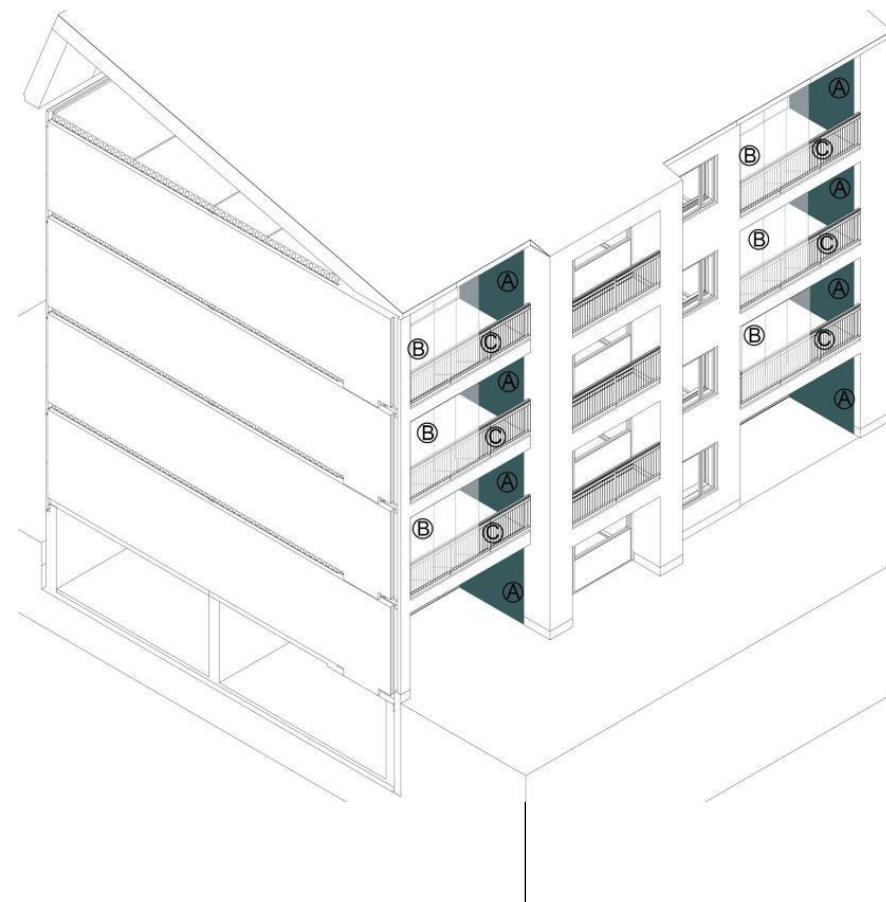


FACADEARBEJDE



Udvendigt arbejde

- A** ■ Montering af sidebeklædning v. altaner
- B** ■ Montering af foldeglassystem
- C** ■ Montering af nye værn v. altaner



BYGGE FASEDIA GRAMMER

18.05.2020

INDVENDIGT ARBEJDE

NB. Byggefasediagrammer er et bilag, der skal give et overordnet billede over de arbejder der skal udføres på Henriksgården. Bilaget indeholder derfor ikke alle arbejder i udbuddet.



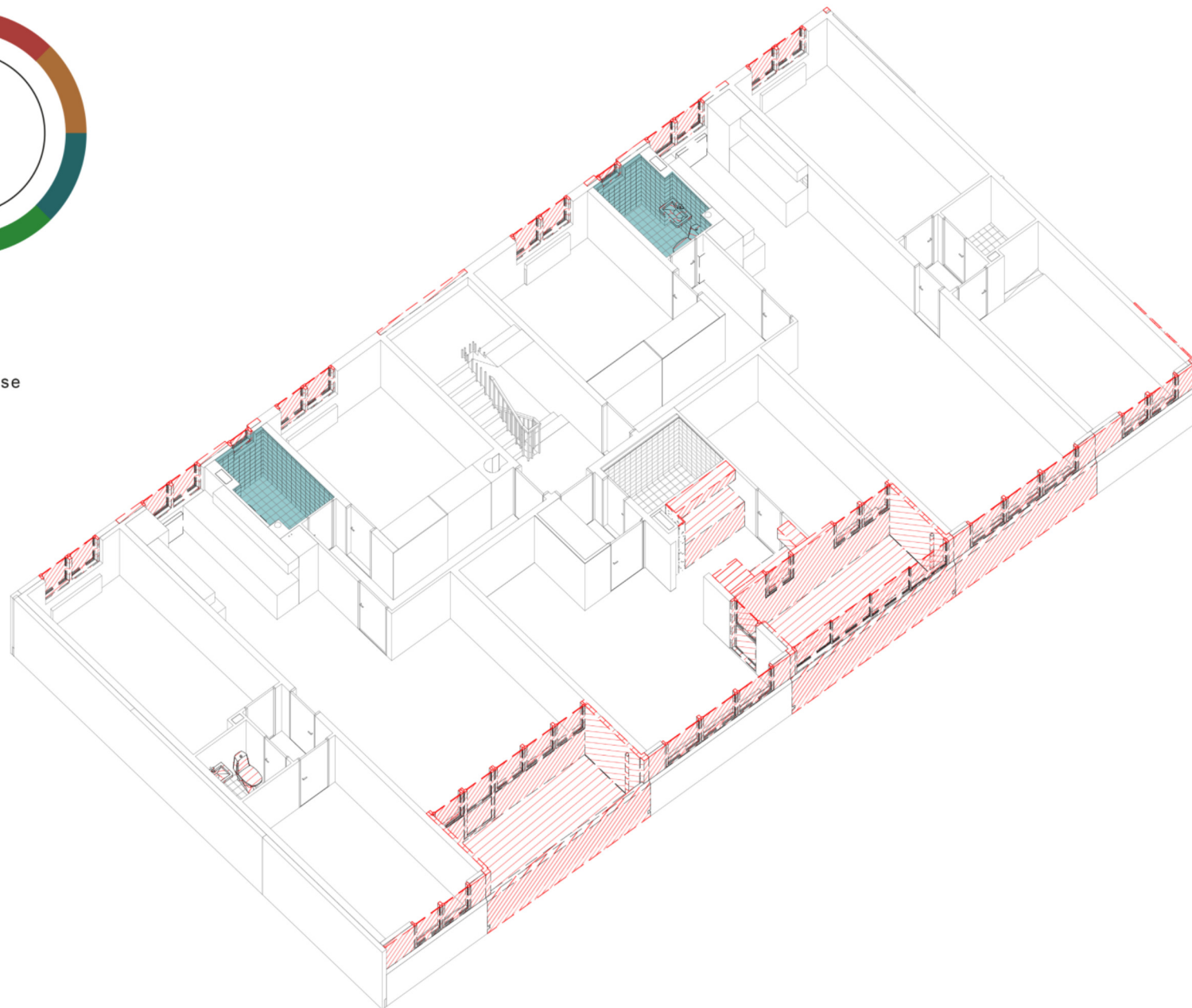
NEDRIVNING



Indvendigt arbejde

Arbejder badeværelse

Nedrivning




VENTILATION

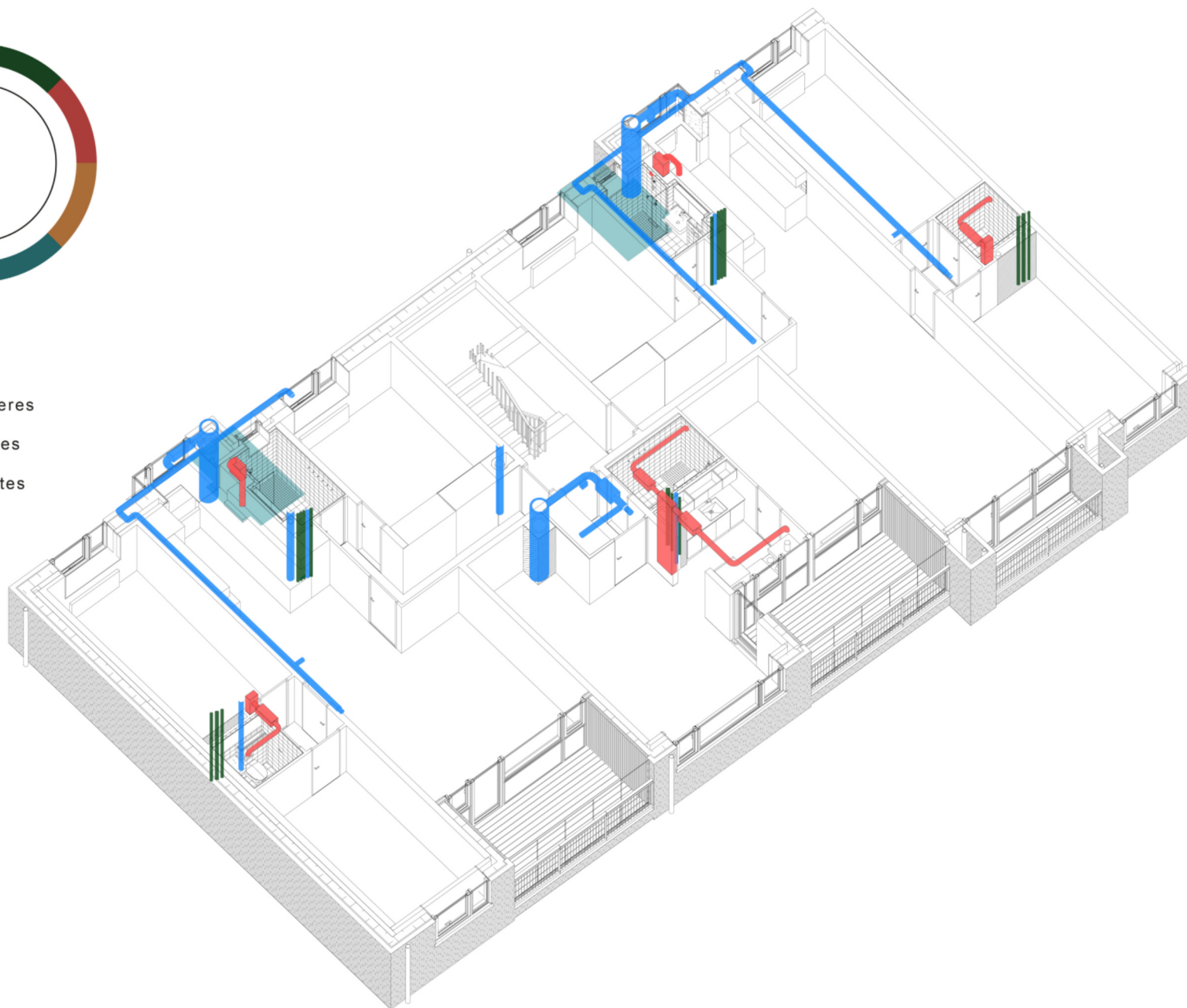


Indvendigt arbejde

 Indblæsning etableres

 Udsugning etableres

 Stigstreng udskiftes



BADEVÆRELSE



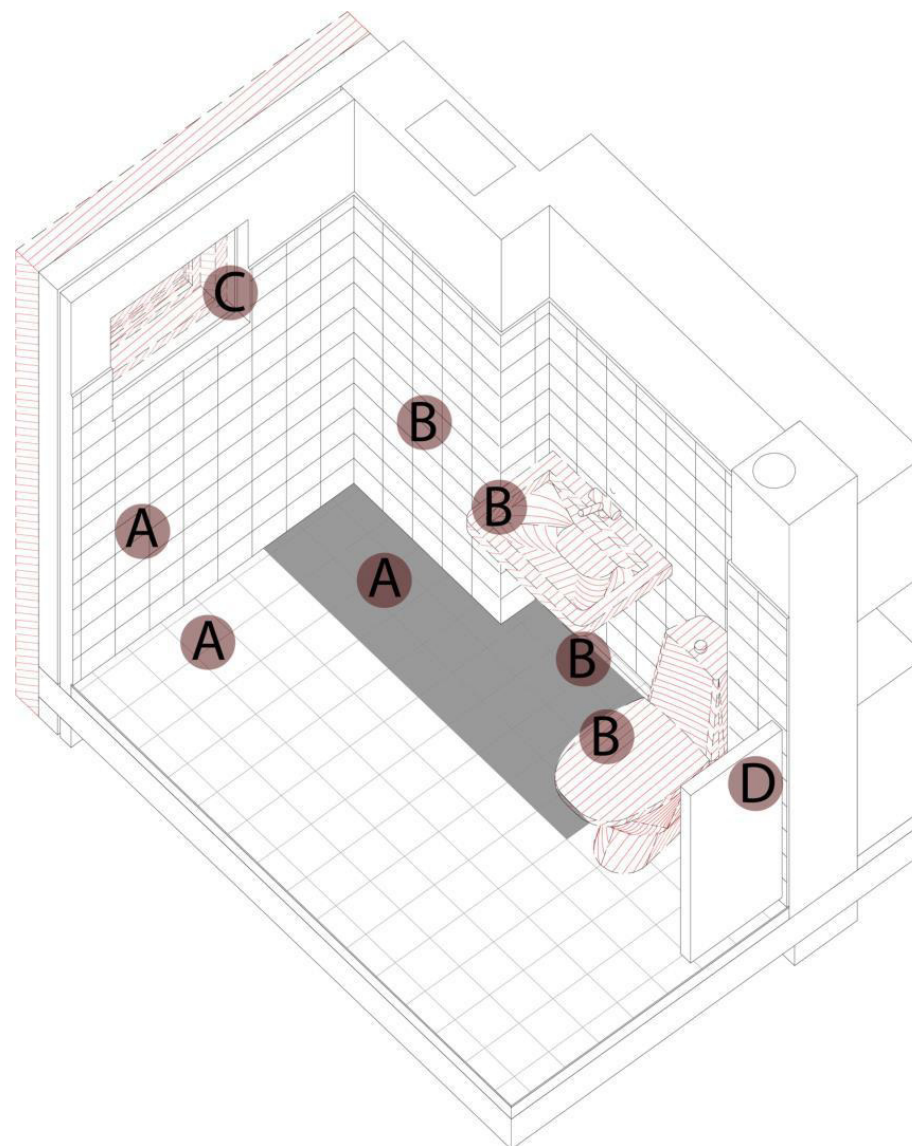
Nedrives

Flisegulv og dæk nedrives i anviste områder

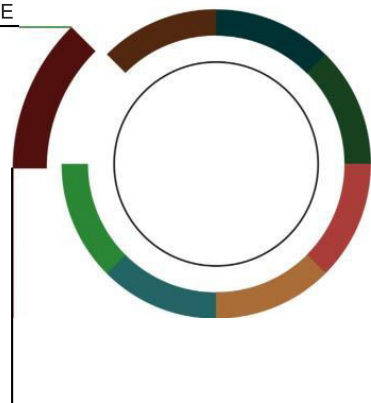
Afløb, armaturer, blandingsbatterier, håndvask og toilet nedrives

Plast indækning ved vindue nedrives

Radiator nedrives



BADEVÆRELSE



Nyt flisegulv lægges

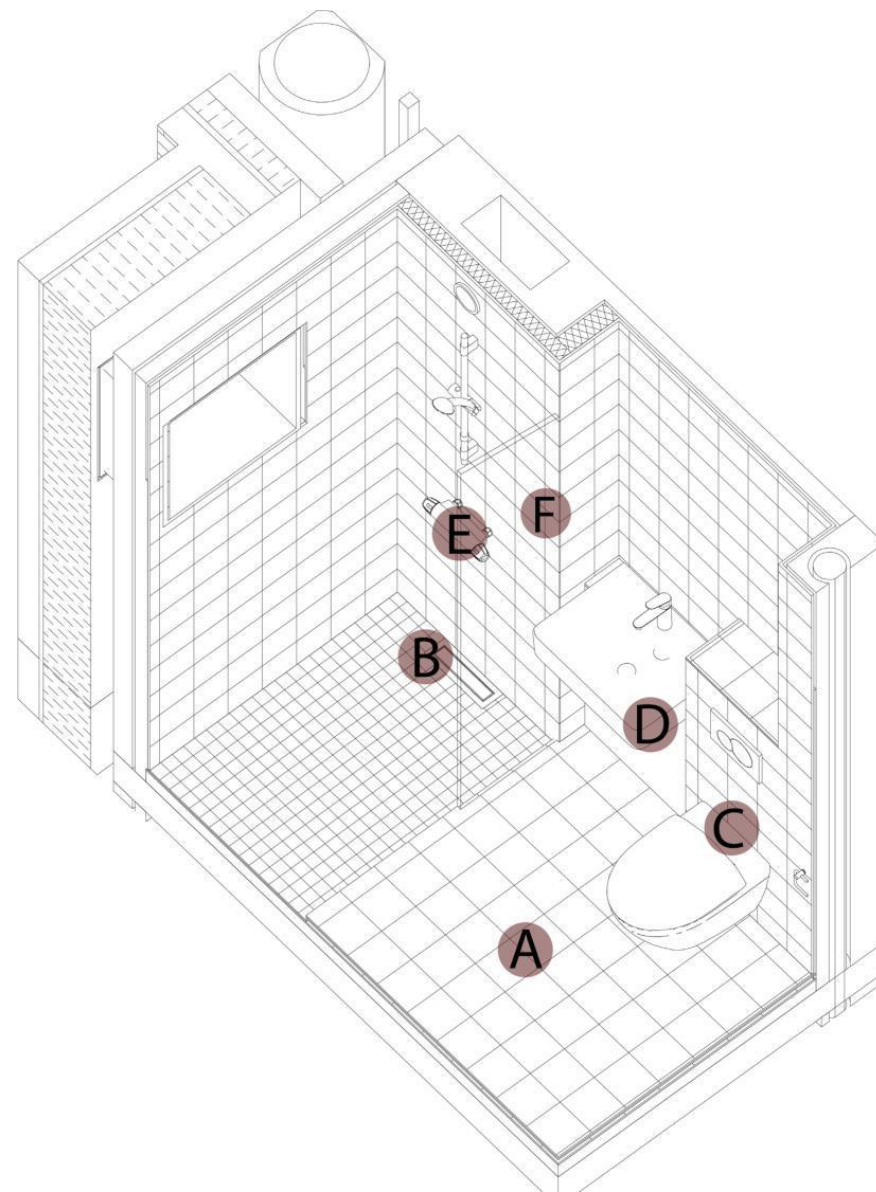
Linjedræn monteres

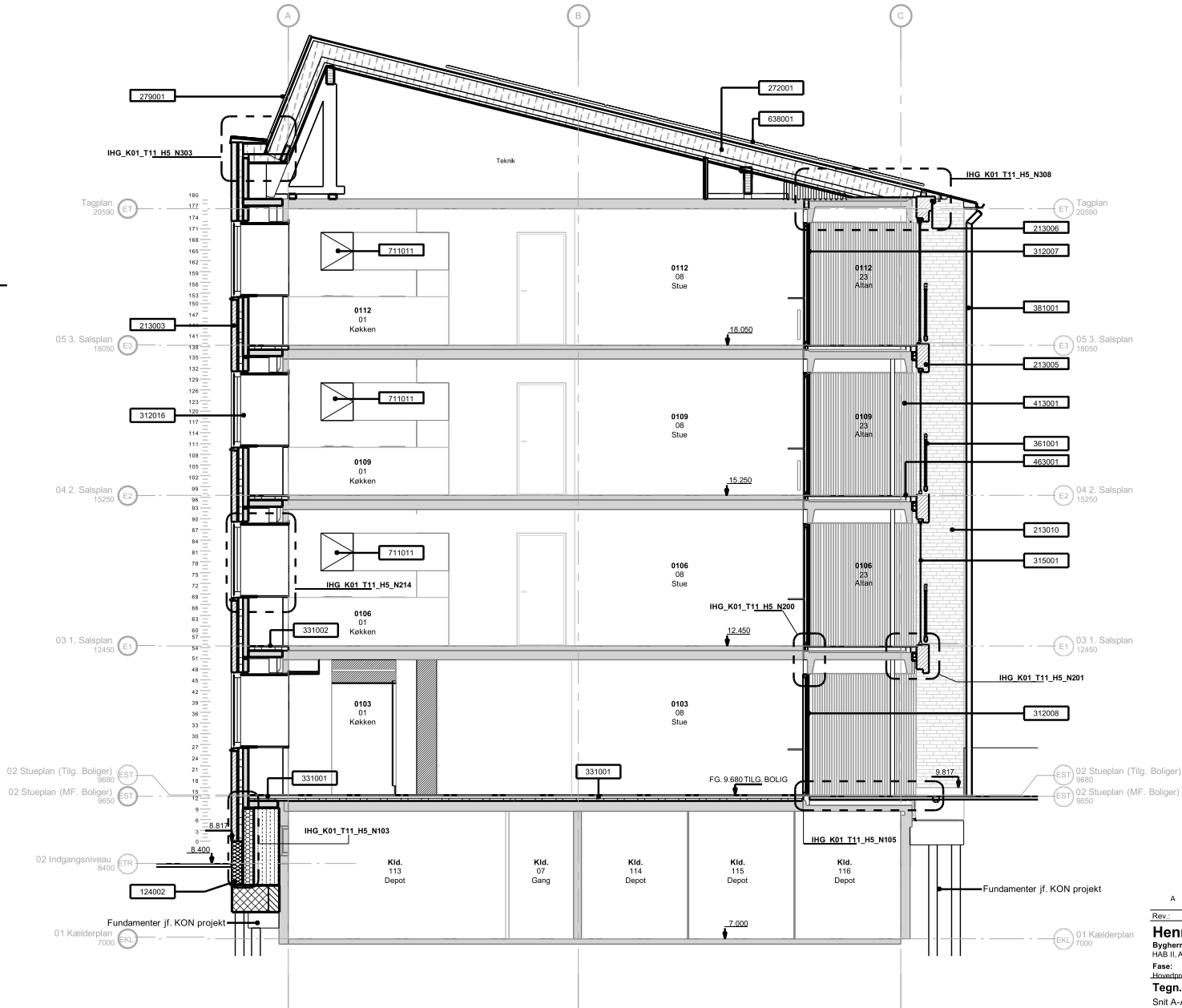
Nyt væghængt toilet, samt cisterenekasse monteres

Ny håndvask, samt corianplade til afdækning af afløbsrør monteres

Nyt blandingsbatteri og brus monteres

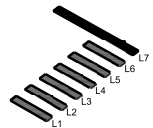
Ny glasvæg mellem håndvask og bad monteres





Tegn.nr.:
IHG_K01_S1_T8_L6_H3_EX_N01 Rev.:
A

Klass. Nr.	Beskrivelse
124002	Opmurede sokkel - H:100 x T:150mm beskikketek - Sokkelbuds C 100/400
213003	Facade, Kamppogning, 316mm - 103mm teglsten (Gul enfarvet bedstraget, sten med 4 facader) - 24mm ventilationsgælle - 64mm svl thermosisolering - 100mm Betonelement im. KON
213005	226mm teglsten - Præfabrikeret teglsten (Gul enfarvet bedstraget, sten med 4 facader)
213006	Murede gesims (Gul enfarvet bedstraget, sten med 4 facader)
213010	Murvæg, 720mm ved spansk altan
272001	Tagelemningsbæring
272001	Trokanthals 50 x 50mm
312007	V.07 - Vinduesparti jf. vinduesserigt - IHG_K01_S1_T12_H6_EX_N01 3812 x 2334 mm
312008	V.08 - Vinduesparti jf. vinduesserigt - IHG_K01_S1_T12_H6_EX_N01 3812 x 2334 mm
312016	V.16 - Vinduesparti jf. vinduesserigt - IHG_K01_S1_T12_H6_EX_N01 Kamag, flgsmånbøj
315001	5-sidet Forbudsselement til altaner
331001	Gulv på strøer, 110mm: - 22mm Bqg Perlegrube, Massiv - 88mm Gulvopbygning - 45mm Isolering mellem strøer
331002	Lindumsgulv, 80mm: - 23mm Brokum, sort - 18mm gulvplade - Opbejling med isolering
361001	Stålværn, altan: - Længde, 3046mm - Højde, 1100mm - Håndfaste, T-æak - C/C-afstand mellem balustrer, maks. 80mm - Farve: Ral 6009 - Fir Green
381001	Tagegren og nedløb: - Måterede, Zink - Beslagene, zink
413001	Lodet træbekledning, Brandklasse 1
463001	Altanbrædder - Hærdtræs terrasseplank - 21 x 145mm
638001	Sokkelens væg - jf. C2001 projekt
711011	Overskab til armhætte, 600mm med aftagelig lådsdykke



A 2020.06.19

Rev.: Dato: Tekst:

Henriksgården, Helhedsplan

Bygherre:
HAB II, Afdeling Henriksgården 1801 v/DAB

Fase:
Årsværningsprojekt

Tegn. navn:

Snit A-A

(S1) Fremtidige Forhold

Sagsnr.:	PRJ-2014-00013	Mål: 1:50	Dato: 2020.05.18	Tegnet af: SVP	Godkendt af: PAC
● Totalrådgiver	AI a/s	Refshalevej 147, 2. sal - 1432 København K	+45 32 68 08 00	www.ai.dk	
○ Konstruktion	Skanding a/s	Refshalevej 147, 2. sal - 1432 København K	+45 32 68 08 00	www.skanding.dk	
○ Landskab	Onland A/S	Tranevej 16, 2. sal - 2400 København NV	+45 33 93 15 06	www.onland.eu	

Matr. nr.:
3165a

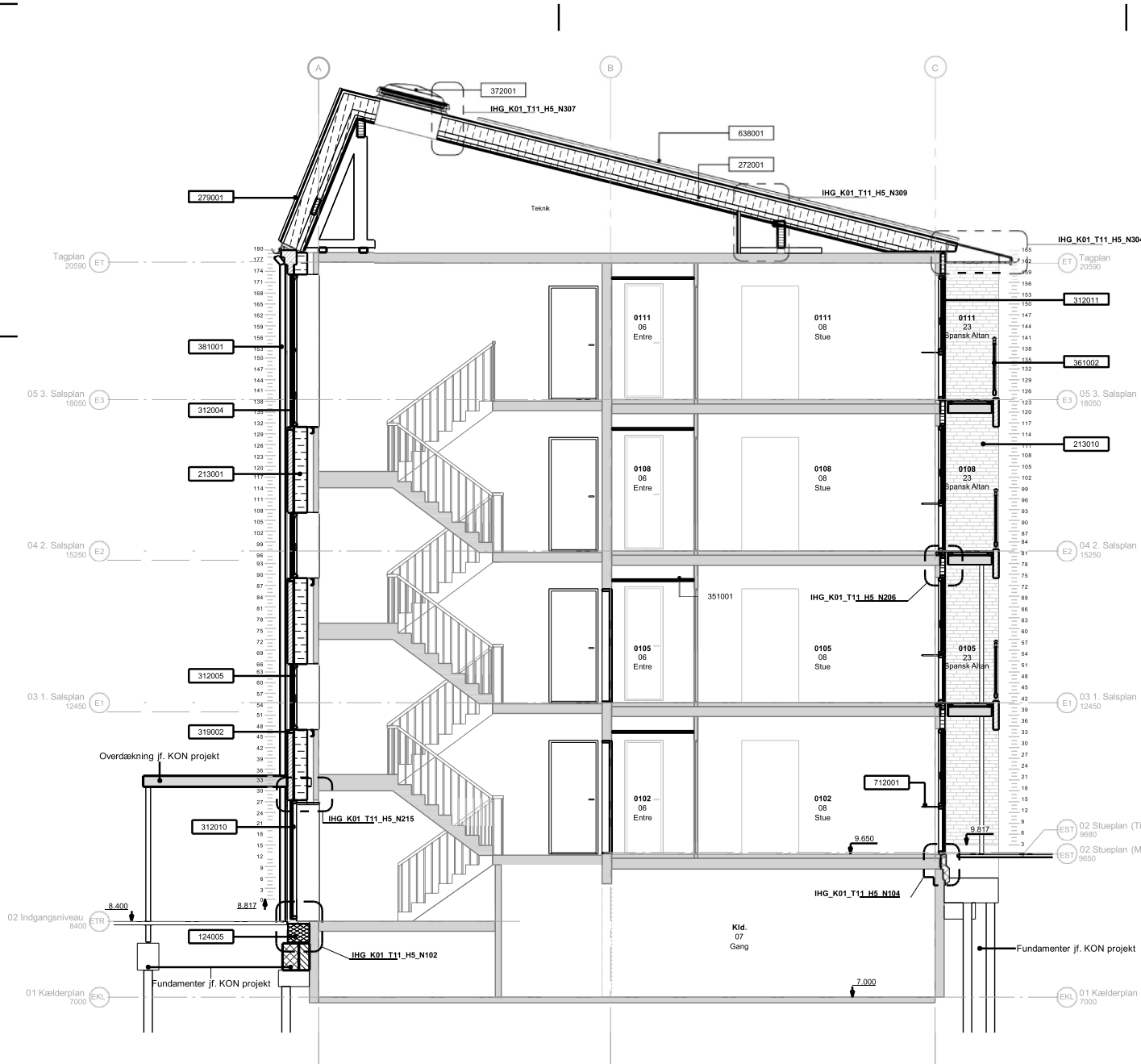
Adresse:
Vestervej Vænge 2-66, 2500 Valby

Tegn. nr.:
IHG_K01_S1_T8_L6_H3_EX_N01

Revision:
A

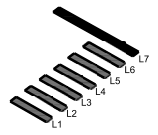


DAB



Tegn.nr.: **IHG_K01_S1_T8_L6_H3_EX_N02** Rev.: **A**

Klass. Nr.	Beskrivelse
124005	300x190 mm Løntekerblok Løstrettede, lime på bælt, Spæk
213001	Facade, 368 mm: + 108 mm teglsten + Gul enfarvet bløddrejet sten med 4 facader + 20 mm vandlospæle + 240 mm isolering (K1-37)
213010	Murvæg 220mm ved spansk altan
272001	Tagelemtebygning
273001	Tagebrænde 50 x 50mm
312004	V.04 - Vinduesparti jf. vinduesoverstigt - IHG_K01_S1_T12_H6_EX_N01 3812 x 2812 mm
312005	V.05 - Vinduesparti jf. vinduesoverstigt - IHG_K01_S1_T12_H6_EX_N01 3812 x 1212 mm
312010	V.10 - Vinduesparti jf. vinduesoverstigt - IHG_K01_S1_T12_H6_EX_N01 3812 x 2212 mm
312011	V.11 - Vinduesparti jf. vinduesoverstigt - IHG_K01_S1_T12_H6_EX_N01 3012 x 2334 mm
319002	Betonsøjlebæmke, Type 2 Farve: Lyse grå Typen anvendes til vinduer - V.04 og V.05
351001	Nedhængt loft i boliger og Køkken
361002	Sålværn, Spansk altan - Længde: 3012mm - Højde: 1100mm - Håndliste, Teak - C/C afstand mellem baksæde maks. 80mm - Farve: Ral 8009 - Fir Green
372001	Oventilskappel med lagudgang - Størrelse: 1200 x 1200mm - Akryl kuppel - 60° åbning
381001	Tegnrør og nedløb: - Materiale: Zink - Beslagene: I stik
638001	Sokkelbetoning - Jf. COWI projekt
712001	Vinduesplade - Tykkelse: 22mm - Dybde: 300mm - Farve: Hvid



Rev.: A 2020.06.19
Date: Tekst:

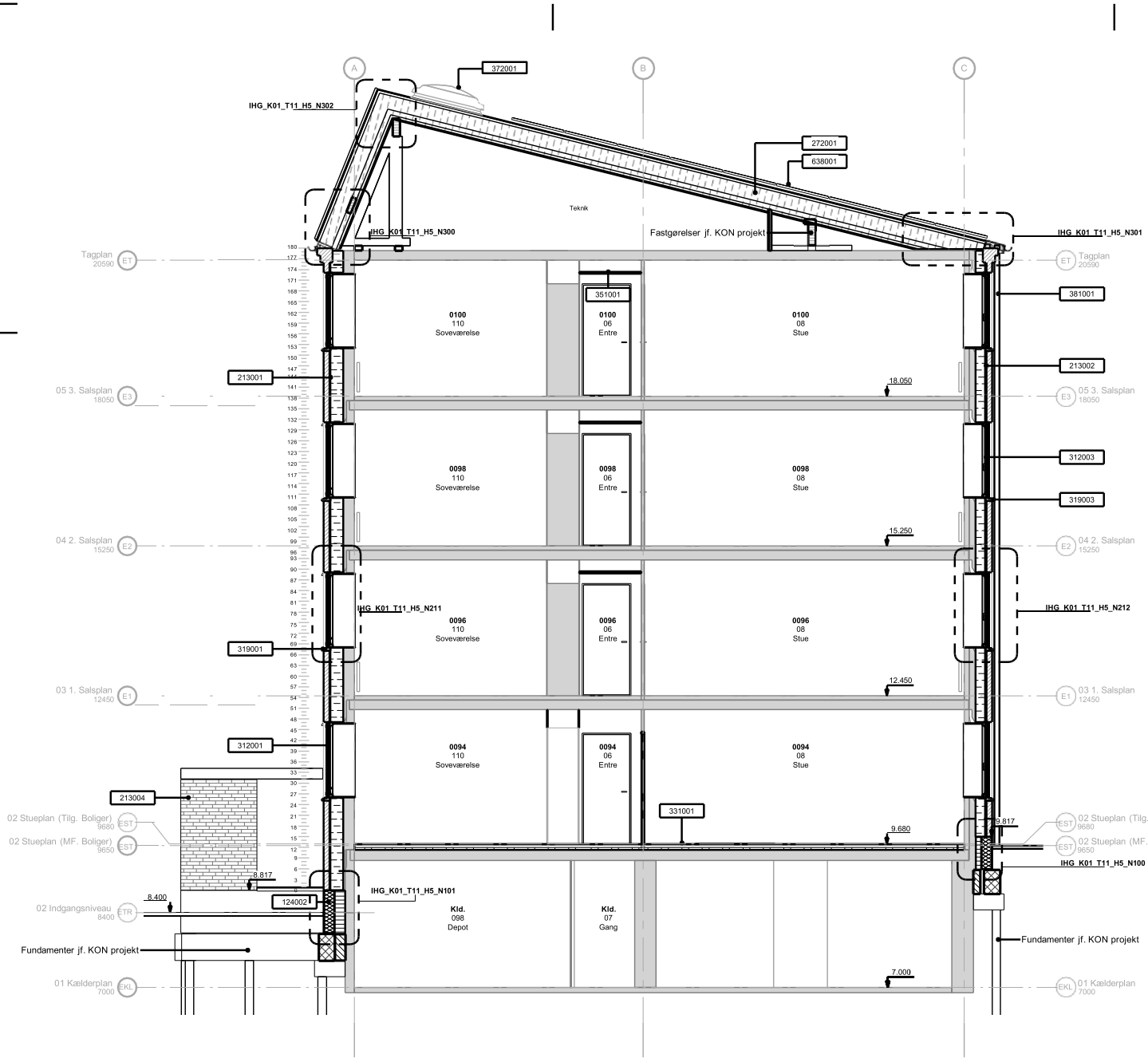
Henriksgården, Helhedsplan
 Bygherre: HAB II, Afdeling Henriksgården 1801 v/DAB
 Fase: Afslutningsprojekt
 Tegn. navn: Snit B-B
 (S1) Fremtidige Forhold

Matr. nr.: 3165a
 Adresse: Vognstræde Vænge 2-66, 2500 Valby
 Tegn. nr.: **IHG_K01_S1_T8_L6_H3_EX_N02**
 Revision: A

Sagsnr.:	PRJ-2014-00013	Mål: 1:50	Dato: 2020.05.18	Tegnet af: SVP	Godkendt af: PAC
● Totalrådgiver	AI a/s	Refshalevej 147, 2. sal - 1432 København K	+45 32 68 08 00	www.ai.dk	
○ Konstruktion	Skanding a/s	Refshalevej 147, 2. sal - 1432 København K	+45 32 68 08 00	www.skanding.dk	
○ Landskab	Onland A/S	Tranevej 16, 2. sal - 2400 København NV	+45 33 93 15 06	www.onland.eu	

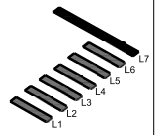


DAB



Tegn.nr.: IHG_K01_S1_T8_L6_H3_EX_N03 Rev.: A

Klass. Nr.	Beskrivelse
124002	Opmurede sokkel - H:190 x T:190mm letklinketblik - Sokkelpuds C 100/400
213001	Facade_368mm: - 108mm teglsten (Gul ensfarvet blødstreget sten med 4 facader) - 20mm ventilationspalte - 240mm isolering (Kl. 37)
213002	Facade_308mm: - 108mm teglsten (Gul ensfarvet blødstreget sten med 4 facader) - 20mm ventilationspalte - 180mm isolering (Kl. 37)
213004	108mm teglsten (Gul ensfarvet blødstreget sten med 4 facader)
272001	Tagelementopbygning
312001	V.01 - Vinduessparti jf. vinduesoversigt - IHG_K01_S1_T12_H6_EX_N01 1572 x 1412 mm
312003	V.03 - Vinduessparti jf. vinduesoversigt - IHG_K01_S1_T12_H6_EX_N01 3072 x 1412 mm
319001	B E t o n s å l b æ n k e



Rev.: A Dato: 2020.06.19 Tekst:

Henriksgården, Helhedsplan

Bygherre: HAB II, Afdeling Henriksgården 1801 v/DAB
Fase: Målestørrelseprojekt

Tegn. navn: Snit C-C
(S1) Fremtidige Forhold

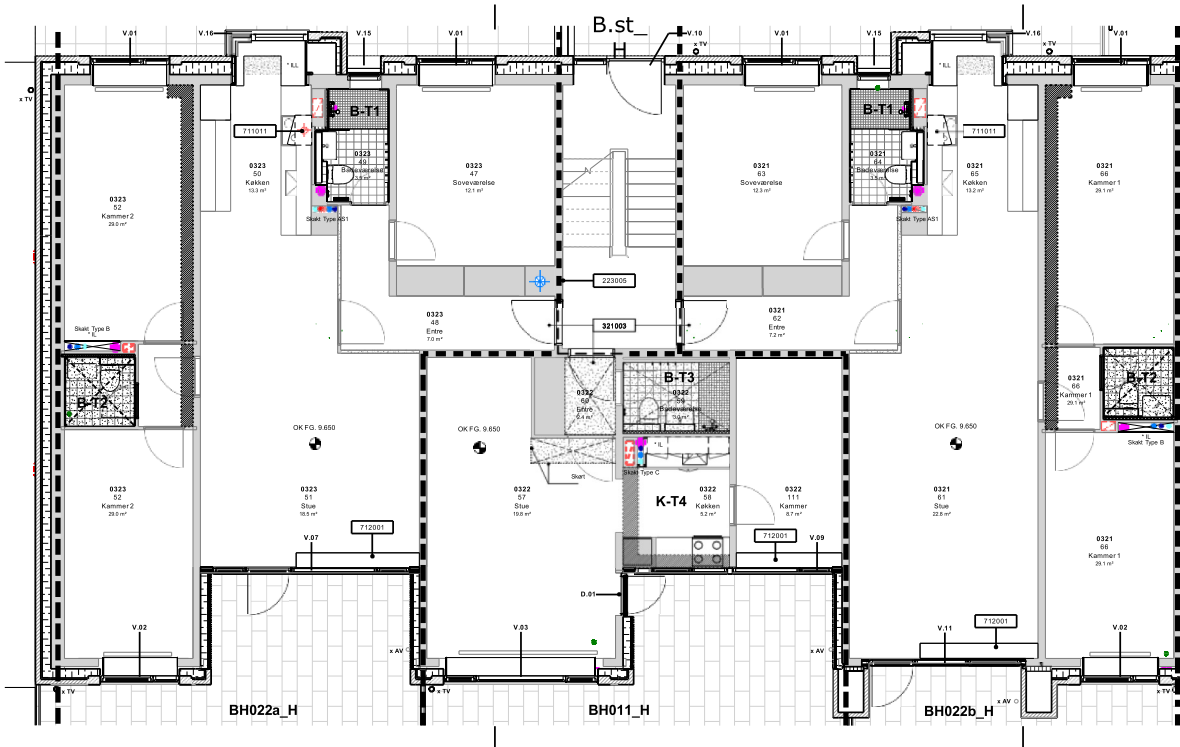
Sagsnr.:	PRJ-2014-00013	Mål: 1:50	Dato: 2020.05.18	Tegnet af: SVP	Godkendt af: PAC
● Totalrådgiver	AI a/s	Refshalevej 147, 2. sal	1432 København K	+45 32 68 08 00	www.ai.dk
○ Konstruktion	Skanding a/s	Refshalevej 147, 2. sal	1432 København K	+45 32 68 08 00	www.skanding.dk
○ Landskab	Onland A/S	Tranevej 16, 2. sal - 2400	København NV	+45 33 93 15 06	www.onland.eu



Matr. nr.: 3165a
Adresse: Sønderstien Venge 2-66, 2500 Valby

Tegn. nr.: IHG_K01_S1_T8_L6_H3_EX_N03 Revision: A





Kilde Nr.	Beskrivelse
02300	Lægning af flisbelagt 100 mm 500 mm porcelæn, 120x120
02303	1/2 Tilgængelighed i bygning - Eftersynsforanstaltning i forbindelse med projektering
71201	Indvendigt Trægulv, 22mm, DOK - 200mm, DOK - med

- Signaturforklaring**
- Mængde af arbejde til indretning af vandskåner
 - Etablering af fast nedhængende kofur
 - Luftspalte, forest pga. loft i badeværelse
 - Lindebetonplade, sort
 - Nye Forbeholdninger
 - Nye Opbebyggelse
 - Eksisterende betonelevninger
 - Eksisterende gipsvægge
 - Eksisterende dørkarme, klasse 1, K21, projekt
 - Eksisterende dørkarme, klasse 1, K21, projekt
 - * IL Inspektioner i ny skakt 600x500 mm
 - * ILL Inspektioner i luk 400x400 mm
 - Ny indrebetonkvalitet
 - * AV Skive - 2x2x1 - Afledning af afløb og spandens afløb - 1x1x1x1
 - * 3x3x1 Afledning af afløb og spandens afløb - 1x1x1x1
 - * TV Tagrenslende - Afledning af regn

Oversejtsplan over boliger / opgangstype
 Oversigtsplan - Stueetage
 Oversigtsplan - 1. 2 og 3. etage
 Opgangstypeoversigt

IHG_K01_T1_LX_H1_ETR_N04
IHG_K01_T1_LX_H1_ETR_N05
IHG_K01_T9_L17_H1_EX_N01

Noter

BLOK 2 - 7 (L1-L7) Stue - Blået areal om 8 fællesopgange/boliger og placering af lodde forudsigt af oversigten med betegnelse (A, B, C, D, E, F, G, H, I, J, K, L, M, N, O, P, Q, R, S, T, U, V, W, X, Y, Z)

BLOK 1 - 11 Stue - Blået areal om 8 fællesopgange/boliger, men renoveres som udlejningsboliger på 1 - 3 og placering af lodde forudsigt af oversigten med betegnelse (A, B, C, D, E, F, G, H, I, J, K, L, M, N, O, P, Q, R, S, T, U, V, W, X, Y, Z)

Gulvkote overkant Færdiggjort - Stueplan - Forudsigt guldsk. Tilgængelighedsboliger og Stueplan - Gulvkote luk areal boliger og vandret. OK.FG. 9.650 OK.FG. 8.650

Køkken
 Køkken K-T1 indes i boligtype BH022a, T
 Køkken K-T2 indes i boligtype BH022b, T og BH023, T
 Køkken K-T3 indes i boligtype BH023a, T og BH023b, T
 Køkken K-T4 indes i boligtype BH023c, T og BH023d, T

Badeværelse
 Badeværelse B-T1 indes i boligtype BH022a, BH022b, BH023a, BH023b
 Badeværelse B-T2 indes i boligtype BH022a, BH022b, BH023
 Badeværelse B-T3 indes i boligtype BH023a og BH023b
 Badeværelse B-T4 indes i boligtype BH023a, T og BH023b, T
 Badeværelse B-T5 indes i boligtype BH023c, T
 Badeværelse B-T6 indes i boligtype BH023d, T og BH023e, T

Karnap
 Placering af inspektioner 400 x 400 mm i loftet som stige IHG_K01_T11_HE_N013
 IHG_K01_T11_HE_N014

A 2020.06.19

Rev.: Dato: Tekst:

Henriksgården, Helhedsplan

Bygherre: HAB III, Afdeling Henriksgården 1801 v/DAB Matr. nr.: 31856

Adresse: Vangsbovej 2, 66 2500 Vabry

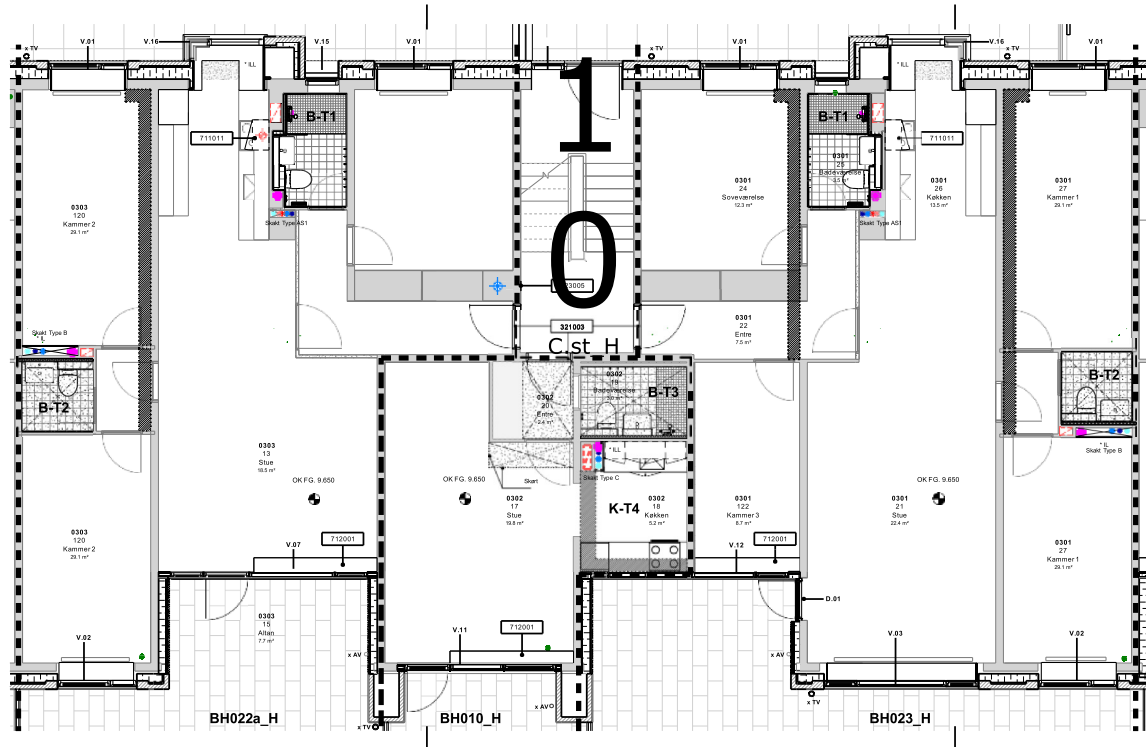
Projekt: Henholdsplan

Tegn. navn: IHG_K01_S1_T9_L1_H4_EST_N01 **Revision:** A

Tegn. nr.: IHG_K01_S1_T9_L1_H4_EST_N01

(S1) Fremtidige Forhold

Signatur	PRJ:2014-00013	Mål: 1:50	Dato: 2020.05.18	Tegnet af: SVP	Godkendt af: PAC
	Arnt	Ref:14/05/2014 147.2.sai	1432 København K	+45 32 68 08 00	www.td.dk
	Rengøringsarbejde	Ref:14/05/2014 147.2.sai	1432 København K	+45 32 68 08 00	www.td.dk
	Landskab	Tierneyvej 1b, 2. sal - 2450 København NV		+45 33 93 15 00	www.voborn.dk



Kode nr.	Beskrivelse
03000	Placering af indstøbt 100 mm 100 mm ø indstøbt i gulv
03100	Placering af indstøbt 100 mm 100 mm ø indstøbt i gulv
03200	Placering af indstøbt 100 mm 100 mm ø indstøbt i gulv
03300	Placering af indstøbt 100 mm 100 mm ø indstøbt i gulv
03400	Placering af indstøbt 100 mm 100 mm ø indstøbt i gulv
03500	Placering af indstøbt 100 mm 100 mm ø indstøbt i gulv
03600	Placering af indstøbt 100 mm 100 mm ø indstøbt i gulv
03700	Placering af indstøbt 100 mm 100 mm ø indstøbt i gulv
03800	Placering af indstøbt 100 mm 100 mm ø indstøbt i gulv
03900	Placering af indstøbt 100 mm 100 mm ø indstøbt i gulv
04000	Placering af indstøbt 100 mm 100 mm ø indstøbt i gulv

- Signaturforklaring**
- Murets afvikling til indstilling af ventilationslister
 - Etablering af fast vægudsigt i loftet
 - Loftsløst forstel pga. VV i badetåne
 - Luftrørsgulv, sort
 - Nye Parovæbninger
 - Nye Gipsvægge
 - Eksisterende betovægge
 - Eksisterende gipsvægge
 - Eksisterende cementlukkede f. KØN projekt
 - Eksisterende dørhjul lukkes f. ARK projekt
 - Indstøbning i trykfast 600x100 mm
 - Indstøbning i trykfast 40x40x20 mm
 - N/ indstøbningsskakt
 - Stue - 2.sal - Afvikling af støber og spærre eller
 - Afvikling af støber og spærre eller
 - Tagtræde - Afvikling af tag

Øversigtsplan over boliger / opgavetype

Øversigtsplan - Slugetage **IHG_K01_T1_LX_H1_ETR_N04**
 Øversigtsplan - 1. 2 og 3. etage **IHG_K01_T1_LX_H1_ETR_N05**

Opgavetype oversigt **IHG_K01_T9_L1_7-H1_EX_N01**

Note:

BLOK 2 - 1.02 - 1.17 Side - Blå linier om B1-fællesforbehold og placering af boliger fremgår af overblikket over bygningen (A, B, C, D)

BLOK 1 - 1.11 Side - Blå linier om B1-fællesforbehold og placering af boliger fremgår af overblikket over bygningen (A, B, C, D)

Gulvnote overkast Færdiggjort - Stueplan - Fremtidige gulvskakte / Tilgængeliggende af Stueplan - Gulvskakte - Løb og/eller boliger

Køkken

Køkken K-T1 findes i boligtype BH020a, T og BH020b, T **IHG_K01_S1_T9_LX_H1_ETR_N01**
 Køkken K-T2 findes i boligtype BH020a, T og BH020b, T **IHG_K01_S1_T9_LX_H1_ETR_N02**
 Køkken K-T3 findes i boligtype BH020a, T og BH020b, T **IHG_K01_S1_T9_LX_H1_ETR_N03**
 Køkken K-T4 findes i boligtype BH020a, T og BH020b, T **IHG_K01_S1_T9_LX_H1_ETR_N04**

Baderum

Baderumme B-T1 findes i boligtype BH020a, T og BH020b, T **IHG_K01_S1_T9_LX_H1_ETR_N01**
 Baderumme B-T2 findes i boligtype BH020a, T og BH020b, T **IHG_K01_S1_T9_LX_H1_ETR_N02**
 Baderumme B-T3 findes i boligtype BH020a, T og BH020b, T **IHG_K01_S1_T9_LX_H1_ETR_N03**
 Baderumme B-T4 findes i boligtype BH020a, T og BH020b, T **IHG_K01_S1_T9_LX_H1_ETR_N04**

Korridor

Placering af indstøbning 400 x 400 mm i kfløring se detalje **IHG_K01_T1_LX_H1_ETR_N03**
IHG_K01_T1_LX_H1_ETR_N04

A 2020.06.19

Rev.: Dato: Tekst:

Henriksgården, Helhedsplan

Bygherre: HAB III, Afdeling Henriksgården 1801 VDAB **Matr. nr.: 31056**

Faxe: Vestsjy Vænge 2, 66 2500 Vabry **Adresse: Vestsjy Vænge 2, 66 2500 Vabry**

Tegn. navn: Opgavetype C.st_H (S1) Fremtidige Forhold **Tegn. nr.: IHG_K01_S1_T9_L1_H4_EST_N02**

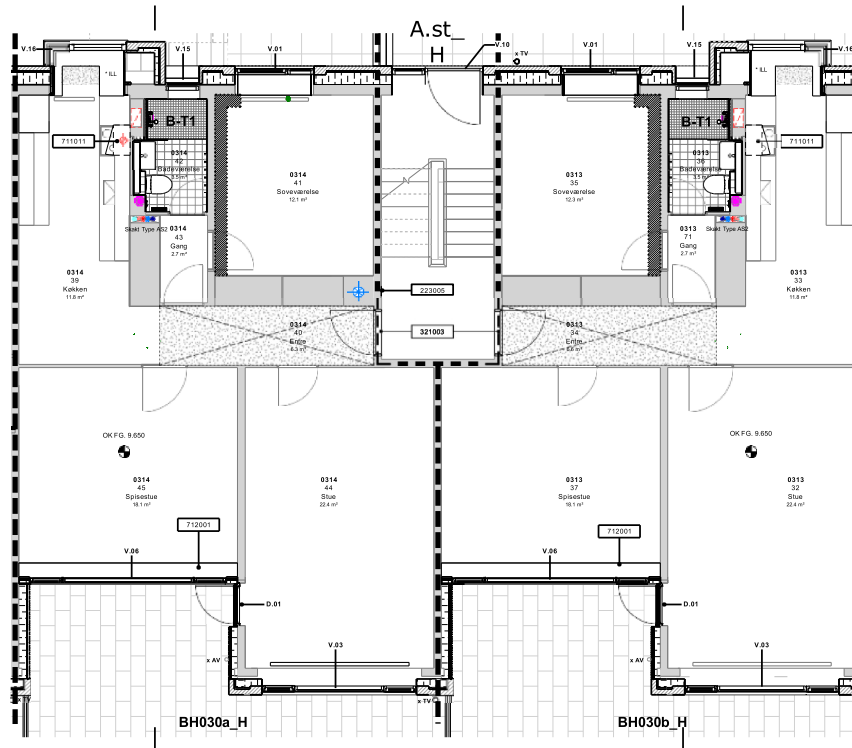
Revision: A

Sjævang: PR2/2014-00013 **Mål: 1:50** **Dato: 2020.05.18** **Tegnet af: SVP** **Godkendt af: FAC**

Totområdgiver Arjan **Refshalevej 147, 2.sal 1432 København K** **+45 32 68 08 00** **www.dab.dk**

Hømrådgiver Hømrådgiver **Refshalevej 147, 2.sal 1432 København K** **+45 32 68 08 00** **www.hoemradgiver.dk**

Landskab OplandsA/S **Tjørnsvej 15, 2.sal 2460 København NV** **+45 33 93 15 00** **www.oelandsa.dk**



Placat. Nr.	Beskrivelse
02000	Placering af anlægsarbejde 100 mm tykkelse
02100	Placering af fast nedhængende loft
02200	Placering af fast nedhængende loft
02300	Placering af fast nedhængende loft
02400	Placering af fast nedhængende loft
02500	Placering af fast nedhængende loft
02600	Placering af fast nedhængende loft
02700	Placering af fast nedhængende loft
02800	Placering af fast nedhængende loft
02900	Placering af fast nedhængende loft
03000	Placering af fast nedhængende loft

- Signaturforklaring**
- Murerarbejde i forbindelse med installation af vindueskarm
 - Etager af fast nedhængende loft
 - Loftbjælke forsat pga. loft i badeværelse
 - Ureturbøjning, sort
 - Nye forbeholdninger
 - Nye oplysninger
 - Eksisterende betovæggelse
 - Eksisterende gløsnæppe
 - Eksisterende dørhjul klasse f. K201 projekt
 - Eksisterende dørhjul klasse f. AFR projekt
 - Installation i rydstol 600x500 mm
 - Installation i tvstol 600x400 mm
 - Ny installationskabel
 - Stue-248 (Afskæring af stolpe og sporke afstumpet 5,40 m højde)
 - Snit af vindue af dimension og tekniske data som i kum afsnit
 - Tagvedbøjning - Afledning af tag

Oversigtsplan over boliger / opgavestype

Oversigtsplan - Stueetage **IHG_K01_T1_LX_H1_ETR_N04**
 Oversigtsplan - 1., 2. og 3. etage **IHG_K01_T1_LX_H1_ETR_N05**

Opgavestype oversigt **IHG_K01_T9_L1-L7_H1_EX_N01**

Noter:

BLOK 2 - 7 (L1-L7) Stue - (Blå linier om 8) Skæring af betovæg og placering af boliger fremgår af oversigten med betegnelse - (L1, L2, L3, L4)

BLOK 1 - 1 (L1) Stue - (Blå linier om 8) Skæring af betovæg og placering af boliger fremgår af oversigten med betegnelse - (L1, L2, L3, L4)

Udviklet overkast Færdiggør - Stueplan - Forvælgte gule og røde i opgavestypeboliger og OK.FG. 9.650 OK.FG. 9.650

Køkken

Køkken K-T1 Indes i boligtipe BH022a, T IHG_K01_S1_T9_LX_H1_ETR_N10
 Køkken K-T2 Indes i boligtipe BH022a, T og BH023, T IHG_K01_S1_T9_LX_H1_ETR_N11
 Køkken K-T3 Indes i boligtipe BH022a, T og BH022, T IHG_K01_S1_T9_LX_H1_ETR_N12
 Køkken K-T4 Indes i boligtipe BH021 og BH021 IHG_K01_S1_T9_LX_H1_ETR_N13

Badeværelse

Badeværelse B-T1 Indes i boligtipe BH022a, BH023, BH030a,b IHG_K01_S1_T9_LX_H1_ETR_N01
 Badeværelse B-T2 Indes i boligtipe BH022a, BH023, BH023 IHG_K01_S1_T9_LX_H1_ETR_N02
 Badeværelse B-T3 Indes i boligtipe BH021 og BH021 IHG_K01_S1_T9_LX_H1_ETR_N03
 Badeværelse B-T4 Indes i boligtipe BH022a, T og BH022, T IHG_K01_S1_T9_LX_H1_ETR_N04
 Badeværelse B-T5 Indes i boligtipe BH022a, T IHG_K01_S1_T9_LX_H1_ETR_N05
 Badeværelse B-T6 Indes i boligtipe BH022a, T og BH022, T IHG_K01_S1_T9_LX_H1_ETR_N06

Karnap

Placering af installationskabel 400 x 400 mm i forbindelse med etage IHG_K01_T1_LX_H1_ETR_N04
 IHG_K01_T1_LX_H1_ETR_N04

A 2020.06.19

Rev.: Dato: Tekst:

Henriksgården, Helhedsplan

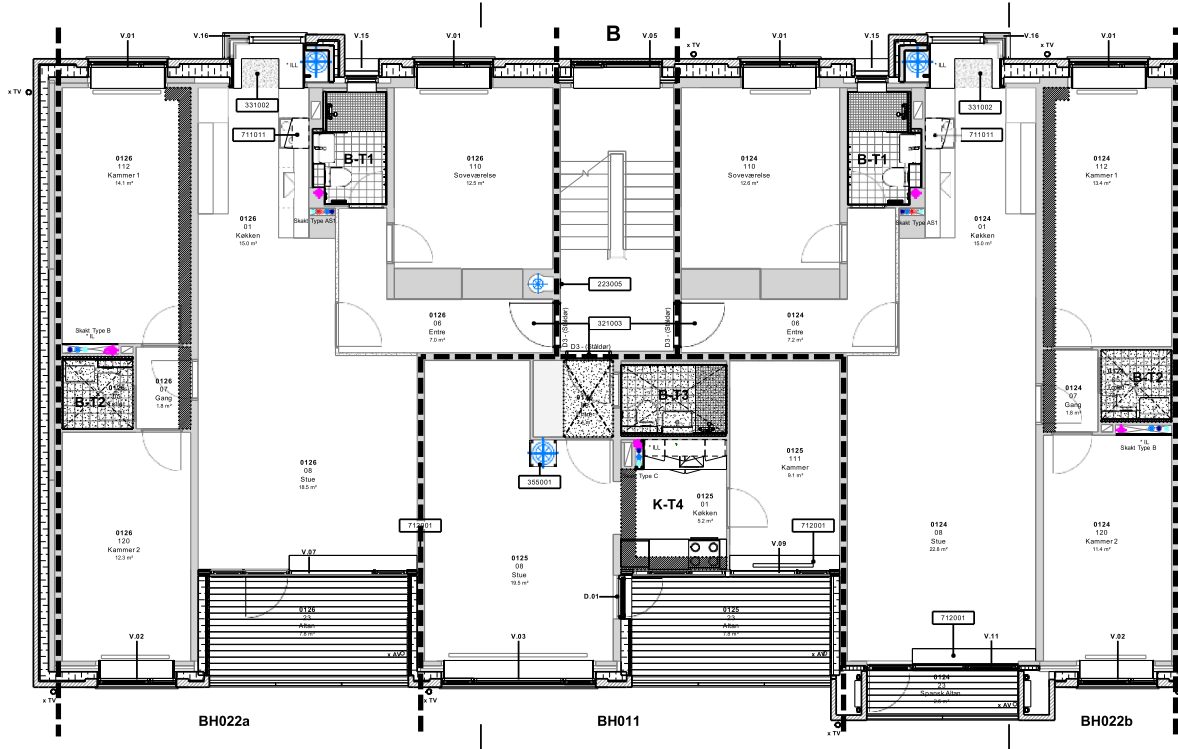
Bygherre: HAB III, Afdeling Henriksgården 1801 v/DAB Matr. nr.: 31656

Fase: Adresse: Vesterbyvej 2, 66 2500 Valby

Tegn. navn: IHG_K01_S1_T9_L1_H4_EST_N03 **Revision:** A

(S1) Fremtidige Forhold

Sagsnr.	PRJ/2014/00013	Mål: 1:50	Dato: 2020.05.18	Tegnet af: SVP	Godkendt af: PAC
Totalsagfører	Arjan	Refshalevej 147, 2. sal 1432 København K	+45 32 68 08 00	www.aal.dk	
Hovedarkitekt	Holten Gruppen	Refshalevej 147, 2. sal 1432 København K	+45 32 68 08 00	www.holten-gruppen.dk	
Landskab	Opdamp	Torwegvej 10, 2. sal 2460 København NV	+45 33 93 15 00	www.opdamp.dk	



Tegn nr.: IHG_K01_S1_T9_L6_H4_E1-3_N01
 Rev.: A

Kode Nr.	Beskrivelse
22005	Lægning af afslutningskvik 100 mm, 100 mm porcelæn, pudset
321003	90° indpreget af fugtledende opløst i skånsomt opløst
331002	Udendørs gulv 1. 20mm ekspans. sm. 2. 30mm påbenytning 3. Dækning med isolering
350001	Båndmateriale med 2 sider Vipror 140T med 20mm 4-16 brog og bordt meter
711011	Dørhænde i mættet aluminium med afslipet låsdybde
712001	Dørhænde Typekøb - 20mm Dørh. - 200mm Farve - hvid

Signaturforklaring

- Montering af revulser til indretning af vandskånsamt
- Etagering af faste udvekslingsventiler
- Luftledige fugt- og lyd-isolerende
- Løsningsmateriale, sort
- Høj følelsebetonbrænde
- Høj oplysning
- Eksisterende betonelement
- Eksisterende glasvæg
- Eksisterende dørflader, klasse 2, K03 projekt
- Eksisterende dørflader, klasse 2, JPK projekt
- IL Indeholdstæthed i ny skånsamt 0.001/1000 mm
- ILL Indeholdstæthed i mlt 400/1000 mm
- AV Stue - 2-sid - Afledning af afløb og nr. 1-afv - Afledning af afløb og oprundet afløb - fuldt afløb
- TV Tagudslob - Afledning af regn

Øversigtsplan over boliger / opgangstype

Øversigtsplan - Stueetage IHG_K01_T1_LX_H1_ETR_N04
 Øversigtsplan - 1. 2. og 3. etage IHG_K01_T1_LX_H1_ETR_N05

Øpgangstypeoversigt IHG_K01_T9_L1-7_H1_EX_N01

Note:

BLOK 2, 1 (L1, L2) Stue - Boliger best. om 8 Spangsgadeboliger på placering af boliger fremgår af oversigten med betegnelse (A,K,N, B,H,H,C,W,J)

BLOK 1 (L1) Stue - Boliger best. om 8 Spangsgadeboliger men nr. 1000000 nr. 1000000 boliger på 1-3 set på placering af boliger fremgår af oversigten med betegnelse (A,K,N, B,H,H,C,W,J)

Gulvkode overført Færdigplan - Skæper - Hævelsplan (ultralyd) (Øpgangstype) af OK PG. 0.081
 Skæper - Gulvkode i alle andre boliger er ændret OK PG. 0.050

Køkken

Køkken K-T1 fra type 1040/124, BH022a, BH022b IHG_K01_S1_T9_LX_H4_EST_N01
 Køkken K-T2 fra type 1040/124, BH022a, BH022b IHG_K01_S1_T9_LX_H4_EST_N02
 Køkken K-T3 fra type 1040/124, BH022a, BH022b IHG_K01_S1_T9_LX_H4_EST_N03
 Køkken K-T4 fra type 1040/124, BH022a, BH022b IHG_K01_S1_T9_LX_H4_EST_N04

Badrulæse

Badrulæse B-11 fra type 1040/124, BH022a, BH022b IHG_K01_S1_T9_LX_H4_EST_N01
 Badrulæse B-12 fra type 1040/124, BH022a, BH022b IHG_K01_S1_T9_LX_H4_EST_N02
 Badrulæse B-13 fra type 1040/124, BH022a, BH022b IHG_K01_S1_T9_LX_H4_EST_N03
 Badrulæse B-14 fra type 1040/124, BH022a, BH022b IHG_K01_S1_T9_LX_H4_EST_N04

Karport

Placering af indsekskæper 400 x 400 mm i afløbssøjle IHG_K01_S1_T9_LX_H4_EST_N01
 IHG_K01_S1_T9_LX_H4_EST_N02

A 2020.06.19

Rev: _____ Dato: _____ Tekst: _____

Henriksgården, Helhedsplan

Bygherre: HAB III, Afdeling Henriksgården 1801 v/DAB
 Matr. nr.: 31656
 Adresse: Vaglevej/Vangvej 2-66, 2500 Valby

Fase: Hovedprojekt

Tegn. navn: Opgangstype B
 (S1) Fremtidige Forhold

Tegn. nr.: IHG_K01_S1_T9_L6_H4_E1-3_N01

Revision: A

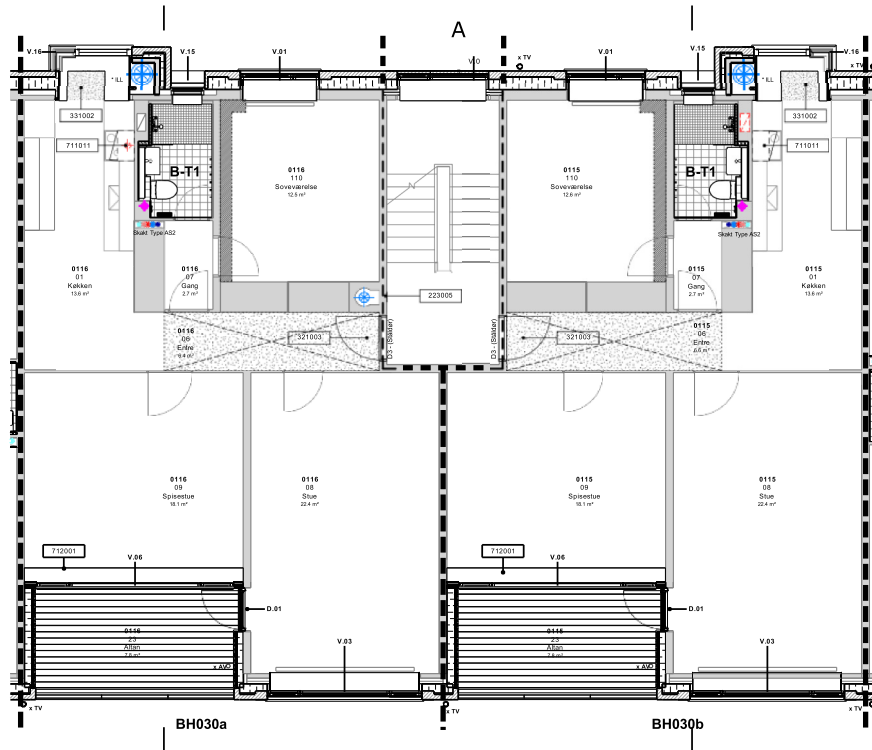
Henriksgården Fællesskab

Signatur: PR2-2018-00013 Mål: 1:50 Dato: 2020.05.18 Tegnet af: SVP Godkendt af: PKAC

• **Toterådgiver** Arup Rolfsvej 147, 2. sal, 1432 København K +45 32 68 08 00 www.arup.com

• **Henriksgården** (Henriksgården) Rolfsvej 147, 2. sal, 1432 København K +45 32 68 08 00 www.henriksgard.com

• **Landskab** Opland ApS Tranegvej 15, 2. sal, 2500 København NV +45 33 93 15 00 www.opland.dk



Klass. Nr.	Beskrivelse
223000	Lægning af afløbskanal 100 mm i 100 mm porcelænslodget
321000	Bygning af væggen af teglsten med udløb i gulvet
331000	Indretning af badeværelse med toilet og badekar
332000	Indretning af badeværelse med toilet og badekar
333000	Indretning af badeværelse med toilet og badekar
334000	Indretning af badeværelse med toilet og badekar
335000	Indretning af badeværelse med toilet og badekar

Signaturforklaring

- Muring af væggen til installation af ventilationsanordning
- Dækning af fast væg med isolering
- Luftledningsforløb i henhold til teknisk specifikation
- Undergulvsforløb
- Nye forbeholdninger
- Nye forbeholdninger
- Eksisterende forbeholdninger
- Eksisterende forbeholdninger
- Eksisterende forbeholdninger
- Eksisterende forbeholdninger
- Installation af rørbund 600x1500 mm
- Installation af rørbund 600x400 mm
- Ny installation af rørbund
- Stue - Zækl. Afmærkning af stue og sporke afst. i henhold til specifikation
- Zækl. Afmærkning af stue og sporke afst. i henhold til specifikation
- TV. Afmærkning af tv

Øversigtsplan over boliger / opgangstype

Øversigtsplan - Stueetage
 Øversigtsplan - 1. og 3. etage
 Opgangstype oversigt

Note:
 BLOK 2 - 7 (L2 - L7) Stue - Bolig lavet om til fællesopgangsboliger og placering af boliger fremgår af oversigten med boligtype (A-E, B-E, C-E)
 BLOK 1 (L1) Stue - Bolig lavet om til fællesopgangsboliger men anordnet som enkeltboliger på 1. - 3. sal og placering af boliger fremgår af oversigten med boligtype (A-E, B-E, C-E, D-E)

Gulvareal overført Færdigt/Byg	Stueplan - Fremtidige gulvareal i fællesopgangsboliger	DK FG 9.000
Køkken	Stueplan - Boliglavet om til fællesopgangsboliger	DK FG 9.000
Køkken K-11	Indbygget køkken	IKG_K01_S1_T9_LX_H4_EX_N01
Køkken K-12	Indbygget køkken	IKG_K01_S1_T9_LX_H4_EX_N02
Køkken K-13	Indbygget køkken	IKG_K01_S1_T9_LX_H4_EX_N03
Køkken K-14	Indbygget køkken	IKG_K01_S1_T9_LX_H4_EX_N04
Badeværelse	Badeværelse B-11	IKG_K01_S1_T9_LX_H4_EX_N01
Badeværelse B-12	Indbygget badeværelse	IKG_K01_S1_T9_LX_H4_EX_N02
Badeværelse B-13	Indbygget badeværelse	IKG_K01_S1_T9_LX_H4_EX_N03
Badeværelse B-14	Indbygget badeværelse	IKG_K01_S1_T9_LX_H4_EX_N04
Badeværelse B-15	Indbygget badeværelse	IKG_K01_S1_T9_LX_H4_EX_N05
Badeværelse B-16	Indbygget badeværelse	IKG_K01_S1_T9_LX_H4_EX_N06
Karport	Placering af reparationer 400 x 400 mm i løftning af stue	IKG_K01_S1_T9_LX_H4_EX_N01

A 2020.06.19

Rev.: Dato: Tekst:

Henriksgården, Helhedsplan

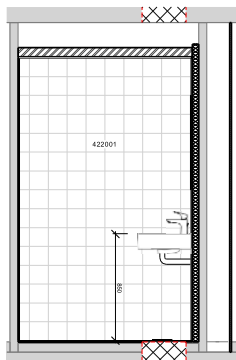
Bygherre: HAB III, Afdeling Henriksgården 1801 v/DAB Matr. nr.: 31956

Adresse: Vesterbyvej 2, 66 2500 Valby

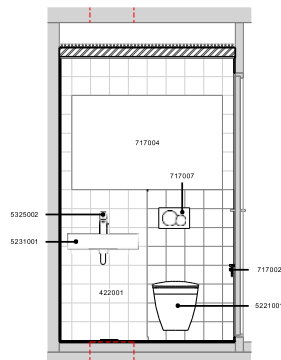
Tegn. navn: Opgangstype A Tegn. nr.: IHG_K01_S1_T9_L6_H4_E1-3_N03 Revision: A

(S1) Fremtidige Forhold

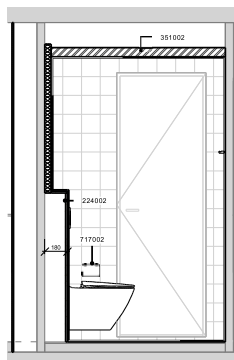
Signatur	PRZ 2014 00013	Mål: 1:50	Dato: 2020.05.18	Tegnet af: SVP	Godkendt af: FRAC
Forfatter	Arne	Revideret af: 147.2 sal: 1432 København K	+45 32 68 08 00	www.dab.dk	
Hjemmeside	www.dab.dk	Revideret af: 147.2 sal: 1432 København K	+45 32 68 08 00	www.dab.dk	
Landkøb	Djursland ApS	Trafikvej 15, 2. sal: 2450 København NV	+45 33 93 15 00	www.dab.dk	



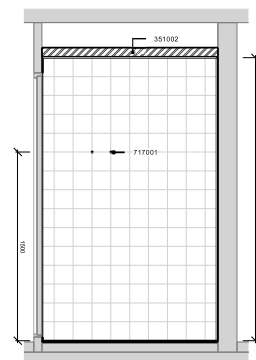
T2_1



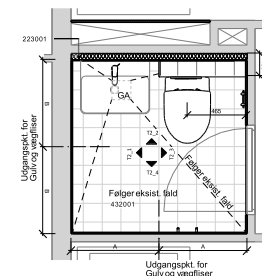
T2_2



T2_3



T2_4



Badværelse_T2

Udsnit Nr.	Beskrivelse
223001	Opnurretningsvej_50mm - 50 mm polyester
224002	Udgangspart_150mm
231002	Badstue til toiletværelse - 70mm skæpeler, frøpansler - 1 x 12,5 mm gipsplade
422001	Vægfliser_Badstueværelse - Modulstør: 150 x 100 mm - Farve: Admet Ultra White (991105005)
432001	Gulvfliser_Badstueværelse - Modulstør: 150 x 100 mm
717001	Farve: Admet Ultra White (991105005) eller Udvalgt Gray (991105001)
717002	Modelnavn: - Type: Barrel (nårligt sål med ned)
717002	Pipefliser - Type: Barrel (nårligt sål)
717004	S p e l 1 2 3 4 5 6 7 8 9 m m l

Rev.: Dato: Tekst:

Henriksgården, Helhedsplan

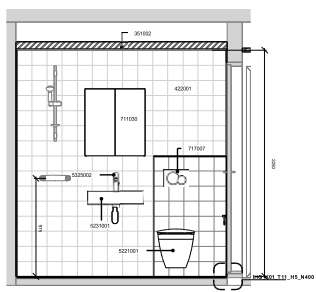
Bygherre: HAB II, Afdeling Henriksgården 1801 v/DAB
 Fase: Hovedprojekt
 Tegn. navn: Badstueværelse - Type 2 (BH022a, BH022b, BH023)
 (S1) Fremtidige Forhold

Matr. nr.: 3165e
 Adresse: Vaskerystrejsvej 2-6B, 2500 Valby
 Tegn. nr.: IHG_K01_S1_T9_LX_H4_EX_N02
 Revision:

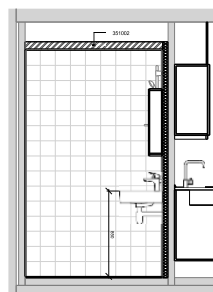
Signatur	PR2 2014 00014	MBI 1 20	Zyklusarbejdsgang, Projektledning	Dato: 2020-05-19	Tegnet af: SVP	Godkendt af: PAC
● Totalrådgiver	Alis	Referatvej 14-2, 2. sal, 2600 Sønderho	+45 32 68 08 00	www.alis.dk		
● Konstruktion	Stænding AS	Referatvej 14-2, 2. sal, 2600 Sønderho	+45 32 68 08 00	www.staending.dk		
● Landskab	Optima A/S	500 Søndervej 14-2, 2. sal, 2600 Sønderho	+45 33 99 19 00	www.optima.dk		

- Udbredte gule søler med gulde monteringsflanger
- Rejserørledning guler
- Rørsk. Med demarcation
- 5231001 Væg skæpeler, 550 x 420mm
- 523002 Bædningsbænk
- Fliser/bænk: 11 håndværk 1000mmx1000mm

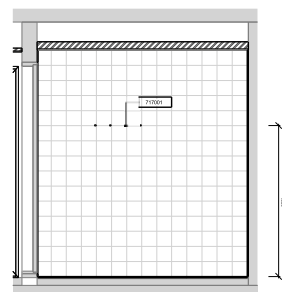




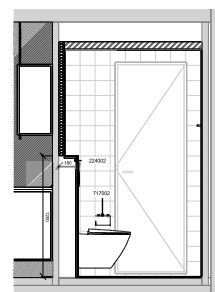
T3_1



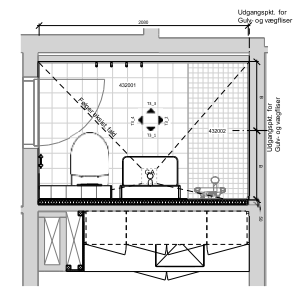
T3_2



T3_3

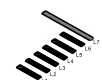


T3_4



Badvarelsse_T3

Objekt-Nr.	Beskrivelse
420002	Vægl afsluttende, 12mm
420102	Indlægsglas i gulvbrænde - 12mm afsluttende, 12mm indlægsglas, 12mm indlægsglas - 12mm afsluttende, 12mm indlægsglas
420001	Vægl afsluttende - Materialer: 150 x 150 mm - Fuge: Akryl Ultra White - RAL 1000004
420001	Opbevaring, 12mm - Fuge: Akryl Ultra White - RAL 1000001 eller (Akkret Grey - RAL 5000001)
420002	Gulvbrænde, 12mm - Akkret: 90 x 90 mm - Fuge: Akryl Ultra White - RAL 1000001
711000	Servant - Dimension: B:600 x H:870 x D:130mm - Type: Mønstret på flisen
717001	Håndbrænde - Fuge: Akryl Ultra White med net
717002	Papirholder - Fuge: Akryl Ultra White
717007	Tilværelsesbelysning, frontbelysning - Type: Belysning i 12mm afsluttende - Fuge: Akryl Ultra White
5221001	Vægl afsluttende - Belysning: 12mm afsluttende med skjulte monteringsbeslagene - Side: Med belysning
5221001	Vægl afsluttende - Side: Med belysning
522002	Belysning - Dimension: 120 x 120 mm



Henriksgården, Helhedsplan
 Mat. nr.:
 Adr.:
 Tegnr.: IHG_K01_S1_T3_LX_H4_EX_N03
 Revision:

Dato	Udført af	Godkendt af
2023-03-01	MJL	MS
2023-03-01	MS	MS
2023-03-01	MS	MS
2023-03-01	MS	MS



4) Hvem arbejder på pladsen v/ CASA



Hvem arbejder på pladsen fra CASA



Line
Entrepriseleder



Lars Peter
Senior Projektchef



Rasmus
Projektchef



Viktorija
Projektleder



Mathias
Entrepriseleder



Michael
Seniorprojektchef



Palle
Projektchef



Hvem arbejder på pladsen?

For at undgå morgentrafikken for de store lastvogne, vil der blive leveret materialer tidligt om morgenen fra kl. 4.00. Fra kl. 6.30 vil håndværkerne forberede dagens arbejde, og der vil foregå kørsel på byggepladsen. Håndværkerne arbejder som udgangspunkt mandag til torsdag fra kl. 7.00 – 16.00 og fra kl. 7.00-15.00 om fredagen. I bo-ligerne starter arbejdet som udgangspunkt kl. 8.00. Hvis der er perioder, hvor det bliver nødvendigt at udvide arbejdstiden, vil du blive varslet herom inden.

Du kan se os på byggepladsen:

CASA™

 **HAUGE GRUPPEN**

MICALI EL A/S


VENTILATION A/S

Miko Gulve A/S GSO
GVK

 **NORDISK TAGDÆKNING** A/S
Markensvej 10 • 2600 Lyngby • Tlf: 44 12 12 12 • www.nt.dk

 **TOTAL
GRUPPEN**

 **KlimaEnergi**
SOLENERGI FOR FREMTIDEN

Murerfirmaet Kell Holm A/S

 **TITAN**
REKONSTRUKTION A/S

TE MONTAGE

VELFAC®
VINDUER FOR LIVET



**5) Gennemgang af arbejder i boligerne,
herunder specifikke forholdsregler vedr.
Corona
v/CASA**



Renovering af Henriksgården

Indvendige arbejder

Inden vi går i gang

Vi laver foto- eller videoregistrering af alle lejligheder som en sikkerhed og dokumentation for , at eventuelle skader i lejlighederne under renoveringen vil blive udbedret.

Beboere har mulighed for at fjerne eventuelle personlige billeder m.m., som man ikke ønsker kommer med på videooptagelser. CASA overholder for alle registreringer de gældende GDPR-regler.



Renovering af Henriksgården

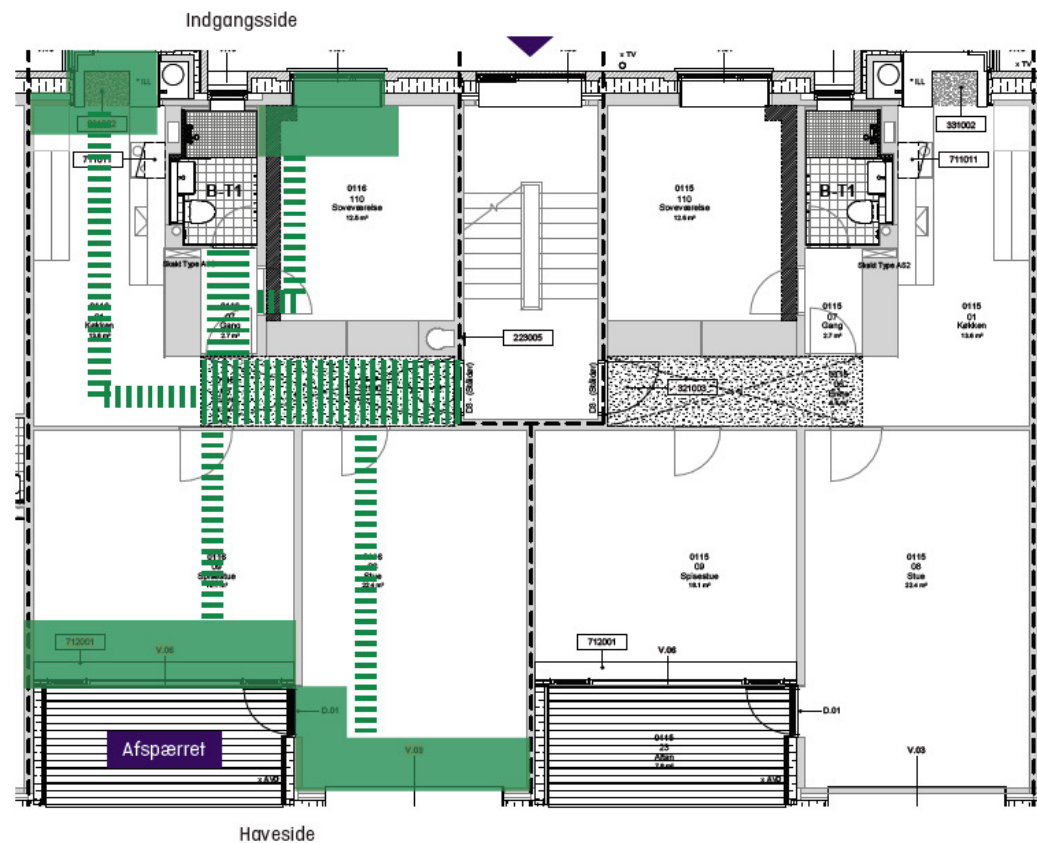
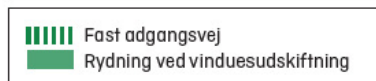
Indvendige arbejder

- Alle badeværelser renoveres med nye fliser på gulv og vægge
- Der kommer nyt sanitet, WC og vask samt nye blandingsbatterier og afløb
- Der kommer nyt emhætteskab i køkkenet
- Der kommer nyt ventilationsanlæg
- Nye vinduer med lysninger
- Der bliver etableret nye tilgængelighedsboliger i stueetagen i blok 2-7
- Kælderen istandsættes

- Vær opmærksom på, at nogle af indvendige arbejder hænger sammen med de udvendige arbejder. Derfor kan opstå pauser i arbejdet for de indvendige arbejder, inden de udvendige arbejder er færdige – F.eks. montering af vinduer og lysningerne til vinduerne



Rydningsplan Eksempel



COVID-19

For CASA er det vigtigt, at alle vores medarbejdere passer på sig selv og hinanden – herunder selvfølgelig, Jer beboere.

Derfor overholder vi altid gældende retningslinjer fra myndighederne. Det vil sige, at når retningslinjerne ændres, så tilpasser vi vore adfærd på byggepladsen og i Jeres bolig.



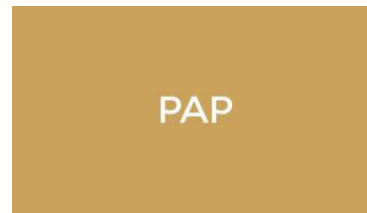
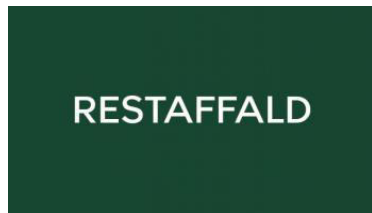
**6) Nyt affaldshåndteringssystem
v/ Ulf Thorlak, ejendomsmester**





Affaldsordning i København

De nye molokker



GLAS

Affaldssystem

Restaffald EVO L 3m³

Bio EVO L 3m³ m.

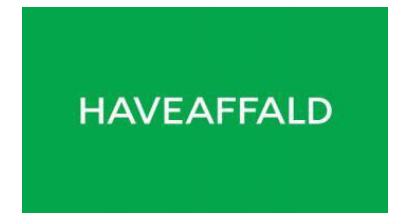
Pap EVO XL 5m³

Plast EVO L 5m³

Papir/metal EVO XL 5m³

Glas EVO L 4m³ m.

Containergård



7) Gennemgang af tidsplanen v/ CASA og AI



Tidsplan for renoveringen

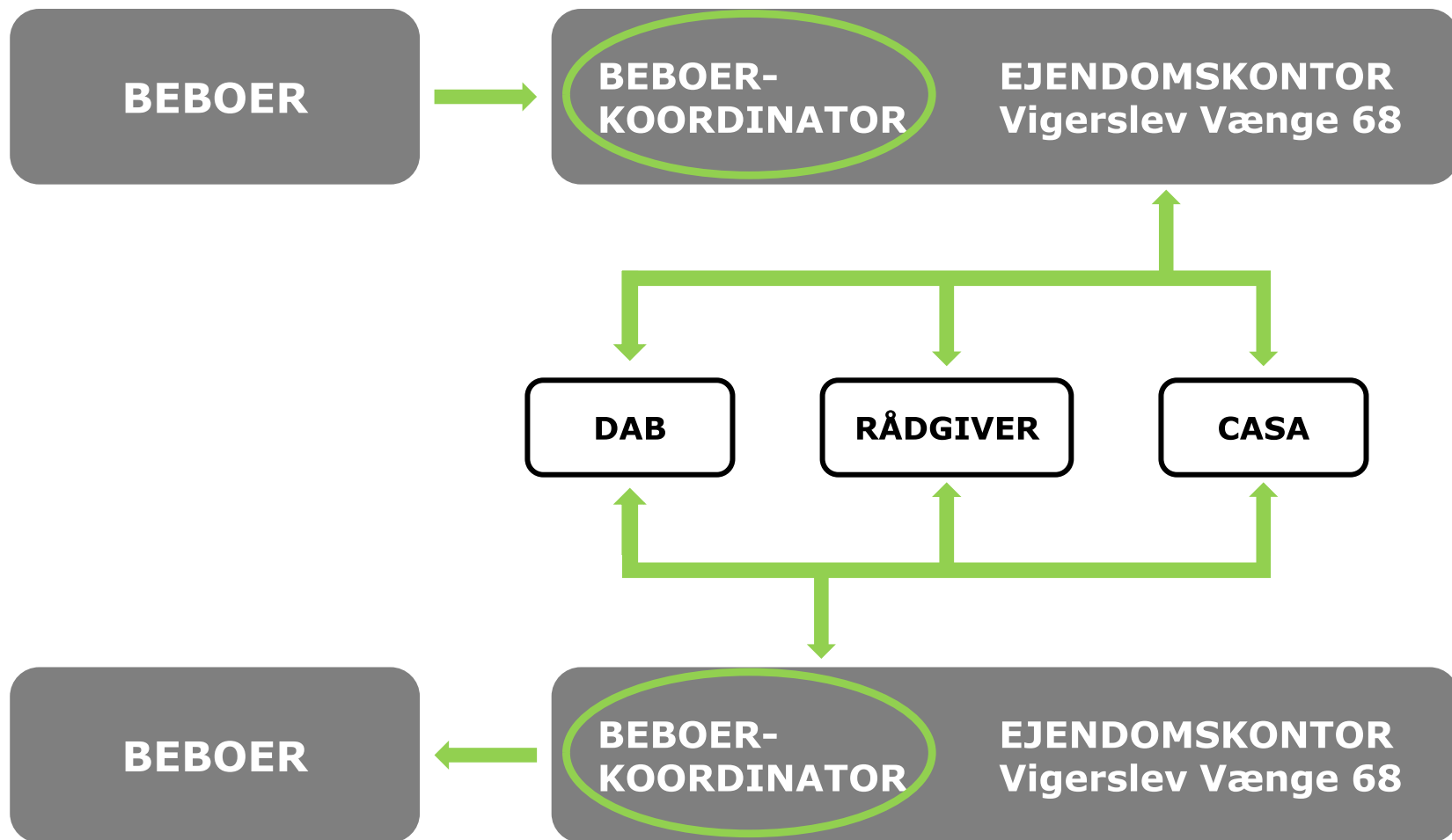
Blok 1

Blok 1	233 dage	ma 26-04-21	ma 25-04-22
Opstart Blok 1	1 dag	ma 02-08-21	ma 02-08-21
Udsende varsling Blok 1	1 dag	ma 28-06-21	ma 28-06-21
Genhusningsperiode	198 dage	ma 26-04-21	fr 25-02-22
Forregistrering af opgang 66 og 64	1 dag	ti 01-06-21	ti 01-06-21
Udvendige arbejder	168 dage	ma 02-08-21	fr 01-04-22
Indvendige arbejder opgang 66 og 64	108 dage	ma 30-08-21	fr 04-02-22
Forregistrering af opgang 62 og 60	1 dag	fr 09-07-21	fr 09-07-21
Indvendige arbejder opgang 62 og 60	103 dage	ma 27-09-21	fr 25-02-22
Afslutning blok 1 indvendigt	1 dag	fr 25-02-22	fr 25-02-22
Landskab	30 dage	ma 07-03-22	ma 25-04-22
Dagbodstermin	1 dag	ma 25-04-22	ma 25-04-22



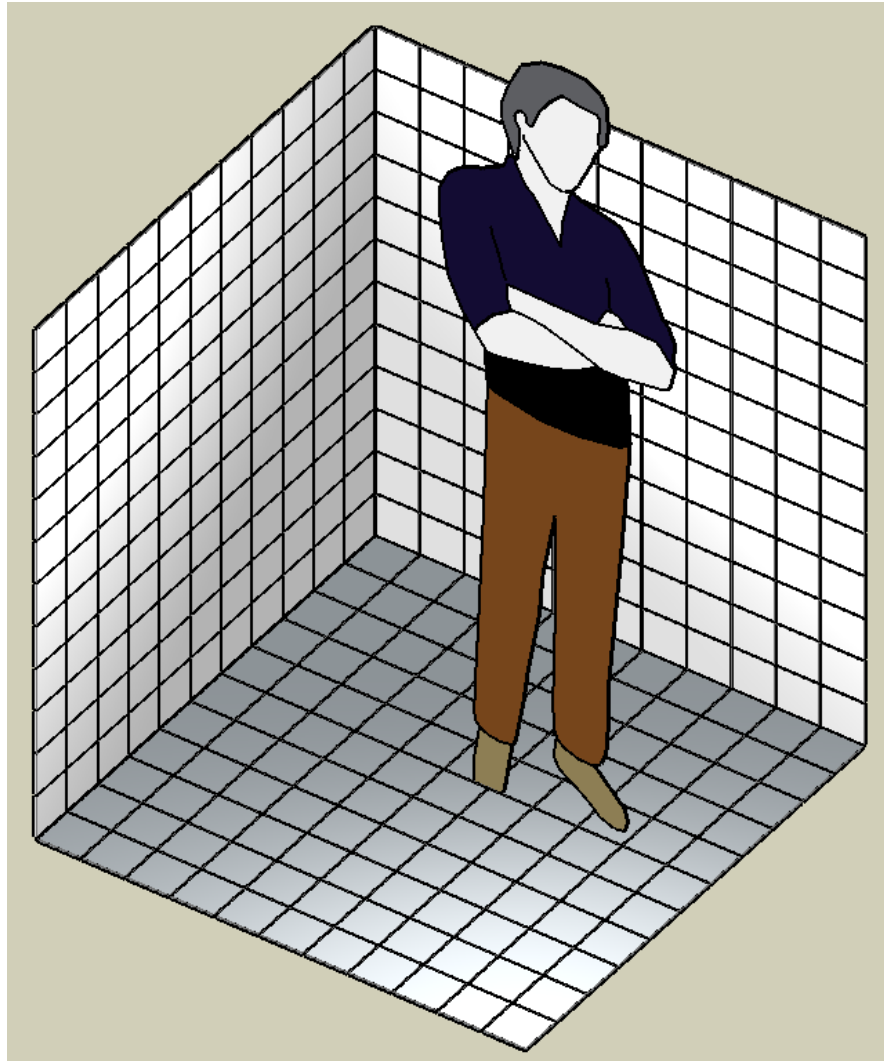
**8) Beboerkoordinator og løbende spørgsmål
til byggesagen
v/ Ulf Thorlak, ejendomsmester**





**9) Beboervalg, herunder materialeprøver
v/ Ulf Thorlak, ejendomsmester og CASA**





Materialeprøver

CASA har indrettet et rum til fremvisning af materialeprøver for renoveringen i Henriksgården.

Rummet er placeret i den lave del af skurbyen ud for gavlen af Blok 4.



**10) Nøglehåndtering, husdyr, varslinger,
registrering i boligen
v/ Ulf Thorlak, ejendomsmester og CASA**



Støjvarsel

Mandag



Tirsdag



Onsdag



Torsdag



Fredag



**11) Kælderrum tilbageflytning
v/ Ulf Thorlak, ejendomsmester**



12) Håndtering af fejl, mangler og/eller skader v/ CASA



Håndtering af fejl, mangler og/eller skader

Når arbejdet i din bolig er afsluttet, foretages en fejl- og mangelgennemgang af både rådgiver AI og CASA.

Her får du mulighed for at påpege eventuelle fejl og mangler, der vedrører renoveringsarbejdet.

Hvis der mod forventning sker skader i forbindelse med renoveringsarbejderne, så er der tegnet forsikring for dette.



MANGELLISTE

Aflleveres til ejendomskontoret senest 14 dage efter indflytning

Navn: _____

Adresse: _____

Bolignummer: _____

Indflyttet i lejemålet den _____ og har konstateret følgende fejl eller mangler ved boligen:

Skriv venligst dine telefonnummer, hvor efter vi vil kontakte dig for adgang til lejemålet.

Privat tlf.: _____ Mobil tlf.: _____ Arbejdstelefon: _____

Mangelliste udfyldes af lejeren. Der må kun beskrives én fejl eller mangel på hver linie.

Udfyldes af ejendomsmesteren. Der skal sættes to krydser, ét i enig/uenig og ét i ja/nej.

	Bemærkninger		Udbedring	
	Enig	Uenig	Ja	Nej
I KØKKEN:				



13)Spørgerunde v/ alle

